

เอกสารแนบ

เอกสารแนบ 1

หนังสือแจ้งผลการพิจารณารายงาน ของสำนักงานนโยบาย
และแผนทรัพยากรธรรมชาติและสิ่งแวดล้อม

ที่ ทส ๑๐๐๙.๕/ ๕ ๗ ๖ ๕



สำนักงานนโยบายและแผน
ทรัพยากรธรรมชาติและสิ่งแวดล้อม
ถนนพระรามที่ ๖ แขวงสามเสนใน
เขตพญาไท กรุงเทพฯ ๑๐๕๐๐

๑ ๙ พฤษภาคม ๒๕๕๙

เรื่อง แจ้งผลการพิจารณารายงานการวิเคราะห์ผลกระทบสิ่งแวดล้อมโครงการ โรงพยาบาลธัญญเวช ลำลูกกา
ของบริษัท โรงพยาบาลธัญญเวช จำกัด

เรียน กรรมการผู้จัดการบริษัท โรงพยาบาลธัญญเวช จำกัด

อ้างถึง หนังสือสำนักงานนโยบายและแผนทรัพยากรธรรมชาติและสิ่งแวดล้อม ที่ ทส ๑๐๐๙.๕/๒๙๑๘
ลงวันที่ ๑๑ มีนาคม ๒๕๕๙

สิ่งที่ส่งมาด้วย ๑. สำเนาหนังสือ บริษัท เอ็น. เอส. คอนซัลแทนท์ จำกัด ที่ ตล.๐๒/๕๙-๐๑๒๑
ลงวันที่ ๒๕ เมษายน ๒๕๕๙

๒. สรุปมาตรการป้องกันและแก้ไขผลกระทบสิ่งแวดล้อม และมาตรการติดตามตรวจสอบผลกระทบ
สิ่งแวดล้อมที่โครงการ โรงพยาบาลธัญญเวช ลำลูกกา ของบริษัท โรงพยาบาลธัญญเวช
จำกัด ต้องยึดถือปฏิบัติอย่างเคร่งครัด

๓. แนวทางการเสนอรายงานผลการปฏิบัติตามมาตรการป้องกันและแก้ไขผลกระทบ
สิ่งแวดล้อมและมาตรการติดตามตรวจสอบผลกระทบสิ่งแวดล้อม โครงการด้านอาคาร การ
จัดสรรที่ดิน และบริการชุมชน

ตามหนังสือที่อ้างถึง สำนักงานนโยบายและแผนทรัพยากรธรรมชาติและสิ่งแวดล้อม ได้แจ้งมติ
คณะกรรมการผู้ชำนาญการพิจารณารายงานการวิเคราะห์ผลกระทบสิ่งแวดล้อมด้านอาคาร การจัดสรรที่ดิน
และบริการชุมชน ในการประชุมครั้งที่ ๑๗/๒๕๕๙ เมื่อวันที่ ๓ มีนาคม ๒๕๕๙ มีมติไม่ให้ความเห็นชอบ
รายงานการวิเคราะห์ผลกระทบสิ่งแวดล้อมโครงการ โรงพยาบาลธัญญเวช ลำลูกกา ของบริษัท โรงพยาบาล
ธัญญเวช จำกัด ตั้งอยู่ที่ ถนนลำลูกกา ตำบลคูคต อำเภอลำลูกกา จังหวัดปทุมธานี เป็นโครงการประเภท
โรงพยาบาล จำนวนเตียงรองรับผู้ป่วย ๒๑๑ เตียง โดยให้โครงการแก้ไขเพิ่มเติมรายละเอียดในรายงานให้
ครบถ้วนสมบูรณ์ และต่อมา บริษัท เอ็น. เอส. คอนซัลแทนท์ จำกัด ผู้ได้รับมอบอำนาจจาก บริษัท
โรงพยาบาลธัญญเวช จำกัด ได้เสนอรายงานฯ ฉบับชี้แจงเพิ่มเติม ให้สำนักงานนโยบายฯ ดำเนินการตาม
ขั้นตอนการพิจารณารายงาน รายละเอียดตามสิ่งที่ส่งมาด้วย ๑ นั้น

สำนักงาน...

สำนักงานนโยบายและแผนทรัพยากรธรรมชาติและสิ่งแวดล้อม ได้พิจารณาและนำเสนอ รายงานการวิเคราะห์ผลกระทบสิ่งแวดล้อมดังกล่าวต่อคณะกรรมการผู้ชำนาญการพิจารณารายงานการ วิเคราะห์ผลกระทบสิ่งแวดล้อมด้านอาคาร การจัดสรรที่ดิน และบริการชุมชน พิจารณาตามลำดับขั้นตอนการ พิจารณา และในการประชุมครั้งที่ ๓๔/๒๕๕๙ เมื่อวันที่ ๑๒ พฤษภาคม ๒๕๕๙ คณะกรรมการผู้ชำนาญการฯ มีมติให้ความเห็นชอบรายงานการวิเคราะห์ผลกระทบสิ่งแวดล้อมโครงการ โรงพยาบาลธัญญเวช ลำลูกกา ของ บริษัท โรงพยาบาลธัญญเวช จำกัด โดยให้บริษัท โรงพยาบาลธัญญเวช จำกัด เจ้าของโครงการปฏิบัติตาม มาตรการป้องกันและแก้ไขผลกระทบสิ่งแวดล้อมและมาตรการติดตามตรวจสอบผลกระทบสิ่งแวดล้อมที่เสนอไว้ ในรายงานฯ อย่างเคร่งครัด ทั้งนี้ หากท่านได้รับอนุญาตจากหน่วยงานอนุญาตแล้ว สำนักงานนโยบายฯ ขอความร่วมมือท่านส่งสำเนาใบอนุญาตพร้อมเงื่อนไขให้สำนักงานนโยบายฯ ทราบด้วย และเมื่อมีการเริ่ม ดำเนินโครงการแล้วจะต้องเสนอรายงานผลการปฏิบัติตามมาตรการป้องกันและแก้ไขผลกระทบสิ่งแวดล้อม และมาตรการติดตามตรวจสอบผลกระทบสิ่งแวดล้อม รายละเอียดตามสิ่งที่ส่งมาด้วย ๒ และ ๓ รวมทั้ง โครงการจะต้องปฏิบัติตามกฎหมายอื่นใดที่เกี่ยวข้องด้วย และประสานกับผู้จัดทำรายงานฯ ให้ดำเนินการ รวบรวมรายละเอียดข้อมูลทั้งหมดเรียงตามลำดับการพิจารณาของคณะกรรมการผู้ชำนาญการฯ จำนวน ๑ เล่ม แผ่นบันทึกข้อมูล (CD-ROM) ในรูปของ Digital File (pdf) Adobe Acrobat จำนวน ๒ แผ่น พร้อมทั้งให้ จัดทำรายงานฉบับสมบูรณ์ที่ปรับปรุงตามข้อคิดเห็นของคณะกรรมการผู้ชำนาญการฯ จำนวน ๓ เล่ม พร้อม แผ่นบันทึกข้อมูล (CD-ROM) ในรูปแบบ Digital File (pdf) Adobe Acrobat จำนวน ๘ แผ่น เสนอต่อ สำนักงานนโยบายฯ ภายใน ๑ เดือน เพื่อใช้เป็นเอกสารอ้างอิงและส่งให้หน่วยงานที่เกี่ยวข้องต่อไป ทั้งนี้ สำนักงานนโยบายฯ ได้สำเนาหนังสือแจ้งบริษัท โรงพยาบาลธัญญเวช จำกัด เพื่อดำเนินการต่อไปด้วยแล้ว

จึงเรียนมาเพื่อโปรดพิจารณาดำเนินการต่อไป

ขอแสดงความนับถือ



รองเลขาธิการฯ ปฏิบัติราชการแทน

เลขาธิการสำนักงานนโยบายและแผนทรัพยากรธรรมชาติและสิ่งแวดล้อม

เรียนออกต้อง



เจ้าพนักงานธุรการอาวุโส

สำนักวิเคราะห์ผลกระทบสิ่งแวดล้อม

โทร. ๐ ๒๒๖๕ ๖๕๐๐ ต่อ ๒ ต่อ ๖๘๑๐

โทรสาร ๐ ๒๒๖๕ ๖๖๑๖



บริษัท เอ็น. เอส. คอนซัลแทนท์ จำกัด
N.S. CONSULTANT CO., LTD.

TEL : 0-2944-6617 FAX : 0-2944-6618
WWW : nsconsultgroup.com E-mail : ns_consult@hotmail.com

ที่ ตล.๐๒/๕๔-๐๑๒๑

สิ่งที่ส่งมาด้วย ๑

126/196-197 (ZONE A) ซอยรามอินทรา 40
แขวงบวรจันทร์ เขตบึงกุ่ม กรุงเทพมหานคร 10230
126/196-197 (ZONE A) SOI RAM INTTRA 40, BUENKUM,
BUENKUM, BANGKOK. 10230

8410

พ.ศ. ๒๕๕๔

เรื่อง ส่งรายงานการวิเคราะห์ผลกระทบสิ่งแวดล้อม รายงานฉบับชี้แจงข้อมูลเพิ่มเติม

โครงการ โรงพยาบาลอภัยเวช ลำลูกกา

เรียน เลขาธิการสำนักงานนโยบายและแผนทรัพยากรธรรมชาติและสิ่งแวดล้อม

สิ่งที่ส่งมาด้วย ๑. หนังสือมอบอำนาจ

๒. รายงานการวิเคราะห์ผลกระทบสิ่งแวดล้อม

รายงานฉบับชี้แจงข้อมูลเพิ่มเติม ครั้งที่ ๓

๓. สำเนาหนังสือบริษัท เอ็น. เอส. คอนซัลแทนท์ จำกัด

ที่ ตล.๐๒/๕๔-๐๑๒๐ ลงวันที่ ๒๒ เมษายน ๒๕๕๔

สำนักงานคณะกรรมการกฤษฎีกา
เลขที่ 1051 วันที่ 16.07
เวลา 16.07 ผู้รับ

จำนวน ๑ ฉบับ

จำนวน ๑๕ ชุด

จำนวน ๑ ฉบับ

ด้วย บริษัท เอ็น. เอส. คอนซัลแทนท์ จำกัด ซึ่งเป็นผู้รับมอบอำนาจจาก บริษัท โรงพยาบาลอภัยเวช จำกัด ให้เป็นผู้มีอำนาจในการยื่นเสนอรายงานการวิเคราะห์ผลกระทบสิ่งแวดล้อม โครงการ โรงพยาบาลอภัยเวช ลำลูกกา ตั้งอยู่ที่ ถนนลำลูกกา ตำบลคูคต อำเภอลำลูกกา จังหวัดปทุมธานี ตลอดจนดำเนินการใด ๆ ที่จำเป็น เพื่อให้การรับมอบอำนาจสำเร็จ ดังปรากฏในหนังสือมอบอำนาจตามสิ่งที่ส่งมาด้วย ๑. โดยบริษัท เอ็น. เอส. คอนซัลแทนท์ จำกัด เป็นผู้ที่มีสิทธิทำรายงานเกี่ยวกับการศึกษาและมาตรการป้องกันแก้ไขผลกระทบกระเทือน ต่อคุณภาพสิ่งแวดล้อม ใบอนุญาตเลขที่ ๒๐/๒๕๕๖ จากคณะกรรมการสิ่งแวดล้อมแห่งชาติ ได้รับจัดทำรายงานโครงการดังกล่าว เพื่อเสนอต่อสำนักงานนโยบายและแผนทรัพยากรธรรมชาติและสิ่งแวดล้อม ดำเนินการตามขั้นตอนการพิจารณารายงานฯ นั้น

บัดนี้ บริษัทที่ปรึกษา ได้ดำเนินการแก้ไขและเพิ่มเติมข้อมูลในรายงานการวิเคราะห์ผลกระทบสิ่งแวดล้อม รายงานฉบับชี้แจงข้อมูลเพิ่มเติม ครั้งที่ ๓ โครงการดังกล่าวเรียบร้อยแล้ว จึงขอจัดส่งมายังสำนักงานฯ จำนวน ๑๕ ชุด ดังปรากฏในรายงานตามสิ่งที่ส่งมาด้วย ๒. และบริษัทที่ปรึกษา ได้ดำเนินการเสนอรายงานฯ ฉบับดังกล่าวต่อหน่วยงานราชการที่เกี่ยวข้อง เพื่อพิจารณาแล้ว ดังปรากฏในสำเนาหนังสือนำส่งรายงานฯ ตามสิ่งที่ส่งมาด้วย ๓. โดย บริษัท โรงพยาบาลอภัยเวช จำกัด ได้รับทราบและยอมรับผลการประเมินผลกระทบและมาตรการต่าง ๆ ที่ บริษัท เอ็น. เอส. คอนซัลแทนท์ จำกัด จัดทำขึ้นเรียบร้อยแล้ว

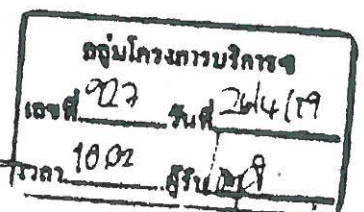
จึงเรียนมาเพื่อโปรดพิจารณา จะขอพระคุณยิ่ง

ส่วนกลางต้อง

เจ้าพนักงานธุรการอาวุโส

ผู้รับมอบอำนาจ

BJA ๔ รบ ก-โม



สรุปมาตรการป้องกันและแก้ไขผลกระทบสิ่งแวดล้อม และมาตรการติดตามตรวจสอบผลกระทบสิ่งแวดล้อม

ที่โครงการ โรงพยาบาลธัญญเวช ลำลูกกา

ของบริษัท โรงพยาบาลธัญญเวช จำกัด ต้องยึดถือปฏิบัติอย่างเคร่งครัด

โครงการจะต้องปฏิบัติตามมาตรการป้องกันและแก้ไขผลกระทบสิ่งแวดล้อม และมาตรการติดตามตรวจสอบผลกระทบสิ่งแวดล้อม ตามที่เสนอไว้ในรายงานการวิเคราะห์ผลกระทบสิ่งแวดล้อม โครงการ โรงพยาบาลธัญญเวช ลำลูกกา ตั้งอยู่ที่ ถนนลำลูกกา ตำบลคูคต อำเภอลำลูกกา จังหวัดปทุมธานี เป็นโครงการ ประเภทโรงพยาบาล มีขนาดพื้นที่โครงการ 3-2-16.2 ไร่ ประกอบด้วย อาคารโรงพยาบาล ขนาดความสูง 17 ชั้น จำนวน 1 อาคาร มีพื้นที่ใช้สอย 41,918.53 ตารางเมตร มีเตียงสำหรับผู้ป่วยไว้ค้างคืน จำนวน 211 เตียง จัดทำ รายงานการวิเคราะห์ผลกระทบสิ่งแวดล้อม โดยบริษัท เอ็น. เอส. คอนซัลแทนท์ จำกัด ดังรายละเอียดต่อไปนี้

1. โครงการจะต้องยึดถือปฏิบัติตามมาตรการป้องกันและแก้ไขผลกระทบสิ่งแวดล้อม และมาตรการติดตามตรวจสอบผลกระทบสิ่งแวดล้อม ตามที่เสนอไว้ในรายงานการวิเคราะห์ผลกระทบสิ่งแวดล้อม โครงการ โรงพยาบาลธัญญเวช ลำลูกกา ของบริษัท โรงพยาบาลธัญญเวช จำกัด อย่างเคร่งครัด

2. โครงการจะต้องบันทึกผลการติดตามตรวจสอบการดำเนินการหรือการปฏิบัติตามมาตรการป้องกันและแก้ไขผลกระทบสิ่งแวดล้อม และมาตรการติดตามตรวจสอบผลกระทบสิ่งแวดล้อมตามที่เสนอไว้ในรายงานการวิเคราะห์ผลกระทบสิ่งแวดล้อม โครงการโรงพยาบาลธัญญเวช ลำลูกกา ของบริษัท โรงพยาบาลธัญญเวช จำกัด และส่งผลการดำเนินการมายังหน่วยงานอนุญาตและสำนักงานนโยบายและแผนทรัพยากรธรรมชาติและสิ่งแวดล้อม ตามแนวทางการเสนอรายงานผลการปฏิบัติตามมาตรการป้องกันและแก้ไขผลกระทบสิ่งแวดล้อม และมาตรการติดตามตรวจสอบผลกระทบสิ่งแวดล้อม

3. ในกรณีที่โครงการมีความจำเป็นต้องเปลี่ยนแปลงรายละเอียดโครงการ หรือมาตรการป้องกันและแก้ไขผลกระทบสิ่งแวดล้อม และมาตรการติดตามตรวจสอบผลกระทบสิ่งแวดล้อม ตามที่เสนอไว้ในรายงานการวิเคราะห์ผลกระทบสิ่งแวดล้อมที่ได้รับความเห็นชอบไว้แล้ว ให้โครงการแจ้งให้หน่วยงานที่มีอำนาจหน้าที่ในการพิจารณาอนุมัติหรืออนุญาตดำเนินการดังนี้

1) หากหน่วยงานผู้อนุมัติหรืออนุญาตเห็นว่าการเปลี่ยนแปลงดังกล่าว เกิดผลต่อสิ่งแวดล้อมมากกว่า หรือเทียบเท่ามาตรการที่กำหนดไว้ในรายงานการวิเคราะห์ผลกระทบสิ่งแวดล้อมที่ได้รับความเห็นชอบไว้แล้ว ให้หน่วยงานผู้อนุมัติหรืออนุญาตรับจดแจ้งให้เป็นไปตามหลักเกณฑ์ และเงื่อนไขที่กำหนดไว้ในกฎหมายนั้นๆ ต่อไป พร้อมกับให้จัดทำสำเนาการเปลี่ยนแปลงดังกล่าวข้างต้นที่รับจดแจ้งไว้ แจ้งให้สำนักงานนโยบายและแผนทรัพยากรธรรมชาติและสิ่งแวดล้อม เพื่อทราบ

พฤษภาคม 2559

(๒)

กรรมการผู้มีอำนาจลงนาม บริษัท โรงพยาบาลธัญญเวช จำกัด

ผู้ชำนาญการด้านสิ่งแวดล้อม

บริษัท เอ็น. เอส. คอนซัลแทนท์ จำกัด

2) หากหน่วยงานผู้อนุมัติหรืออนุญาต เห็นว่าการเปลี่ยนแปลงดังกล่าว อาจกระทบต่อสาระสำคัญใน รายงานการวิเคราะห์ผลกระทบสิ่งแวดล้อมที่ได้รับความเห็นชอบไว้แล้ว ให้หน่วยงานผู้อนุมัติหรืออนุญาต จัดส่ง รายงานการเปลี่ยนแปลงดังกล่าว ให้สำนักงานนโยบายและแผนทรัพยากรธรรมชาติและสิ่งแวดล้อม เพื่อเสนอให้ คณะกรรมการผู้ชำนาญการพิจารณารายงานการวิเคราะห์ผลกระทบสิ่งแวดล้อม (คชก.) ชุดที่เกี่ยวข้องให้ความ เห็นชอบประกอบก่อนดำเนินการเปลี่ยนแปลง และเมื่อโครงการได้รับอนุมัติหรืออนุญาตให้มีการเปลี่ยนแปลง ให้ หน่วยงานผู้อนุมัติหรืออนุญาตแจ้งผลการเปลี่ยนแปลงดังกล่าวให้สำนักงานนโยบายและแผนทรัพยากรธรรมชาติและ สิ่งแวดล้อมเพื่อทราบ

4. เมื่อเจ้าของโครงการดำเนินโครงการเสร็จสิ้นแล้ว และก่อนที่จะมีการโอนสิทธิให้กับนิติบุคคล (ในกรณีที่ มีการโอนสิทธิ) เจ้าของโครงการมีหน้าที่ต้องแจ้งให้นิติบุคคลผู้รับโอนทราบถึงสิทธิและหน้าที่ในการปฏิบัติตาม มาตรการป้องกันและแก้ไขผลกระทบสิ่งแวดล้อมและมาตรการติดตามตรวจสอบผลกระทบสิ่งแวดล้อมที่ระบุไว้ใน รายงานการวิเคราะห์ผลกระทบสิ่งแวดล้อมอย่างเคร่งครัด หากเจ้าของโครงการไม่มีหลักฐานการแจ้งสิทธิและ หน้าที่ และหลักฐานการรับทราบถึงสิทธิและหน้าที่ดังกล่าวของนิติบุคคล ได้ถือว่าเจ้าของโครงการยังต้อง รับผิดชอบตามสิทธิและหน้าที่ที่กำหนดไว้ในมาตรการการป้องกันและแก้ไขผลกระทบสิ่งแวดล้อมและมาตรการ ติดตามตรวจสอบผลกระทบสิ่งแวดล้อมที่ระบุไว้ในรายงานวิเคราะห์ผลกระทบสิ่งแวดล้อมอย่างเคร่งครัด

5. หากได้รับการร้องเรียนจากประชาชนว่าได้รับความเดือดร้อน รำคาญจากกิจกรรมการดำเนินการ โครงการ หรือโครงการก่อให้เกิดความเสียหายแก่สาธารณสมบัติ หรือชีวิตและทรัพย์สินของประชาชน เจ้าของ โครงการหรือนิติบุคคลผู้รับโอนสิทธิและหน้าที่ในการปฏิบัติตามมาตรการป้องกันและแก้ไขผลกระทบสิ่งแวดล้อม และมาตรการติดตามตรวจสอบผลกระทบสิ่งแวดล้อม จะต้องดำเนินการแก้ไขปัญหาดังกล่าวโดยไม่ชักช้า และแจ้ง หน่วยงานอนุญาต สำนักงานนโยบายและแผนทรัพยากรธรรมชาติและสิ่งแวดล้อม และหน่วยงานที่เกี่ยวข้องทราบ เพื่อหาแนวทางหรือมาตรการในการแก้ไขปัญหาต่อไป

พฤษภาคม 2555

กรรมการผู้มีอำนาจลงนาม บริษัท โรงพยาบาลธัญญเวช จำกัด

ผู้ชำนาญการด้านสิ่งแวดล้อม
บริษัท เอ็น. เอส. คอนซัลแทนท์ จำกัด

เอกสารแนบ 2

เอกสารแจ้งการเปลี่ยนชื่อโรงพยาบาล



ที่ ทส ๑๐๐๙.๕/ ๒๑๙๗

สำนักงานนโยบายและแผน
ทรัพยากรธรรมชาติและสิ่งแวดล้อม
๑๑๘/๑ อาคารทิปโก้ ๒ ถนนพระรามที่ ๖
แขวงพญาไท เขตพญาไท กรุงเทพฯ ๑๐๔๐๐

๑ กุมภาพันธ์ ๒๕๖๖

เรื่อง ขอแจ้งเปลี่ยนชื่อเจ้าของโครงการในรายงานการวิเคราะห์ผลกระทบสิ่งแวดล้อมโครงการ
โรงพยาบาลธัญญเวช ลำลูกกา

เรียน กรรมการผู้จัดการบริษัท สิ้นแพทย์ ลำลูกกา จำกัด

อ้างถึง ๑. หนังสือสำนักงานนโยบายและแผนทรัพยากรธรรมชาติและสิ่งแวดล้อม ที่ ทส ๑๐๐๙.๕/๕๗๖๕
ลงวันที่ ๑๘ พฤษภาคม ๒๕๕๙

๒. หนังสือบริษัท สิ้นแพทย์ ลำลูกกา จำกัด ที่ สพ.สลก ๐๔๘/๒๕๖๕ ลงวันที่ ๒๗ ธันวาคม ๒๕๖๕

ตามหนังสือที่อ้างถึง ๑ สำนักงานนโยบายและแผนทรัพยากรธรรมชาติและสิ่งแวดล้อม ได้แจ้งมติ
คณะกรรมการผู้ชำนาญการพิจารณารายงานการวิเคราะห์ผลกระทบสิ่งแวดล้อมด้านอาคาร การจัดสรรที่ดิน
และบริการชุมชน ในการประชุมครั้งที่ ๓๔/๒๕๕๙ เมื่อวันที่ ๑๒ พฤษภาคม ๒๕๕๙ ให้ความเห็นชอบรายงาน
การวิเคราะห์ผลกระทบสิ่งแวดล้อมโครงการ โรงพยาบาลธัญญเวช ลำลูกกา ของบริษัท โรงพยาบาลธัญญเวช
จำกัด พร้อมทั้งมาตรการป้องกันและแก้ไขผลกระทบสิ่งแวดล้อม และมาตรการติดตามตรวจสอบผลกระทบ
สิ่งแวดล้อมที่โครงการ โรงพยาบาลธัญญเวช ลำลูกกา ของบริษัท โรงพยาบาลธัญญเวช จำกัด ต้องยึดถือปฏิบัติ
อย่างเคร่งครัด และตามหนังสือที่อ้างถึง ๒ บริษัท สิ้นแพทย์ ลำลูกกา จำกัด แจ้งความประสงค์ขอเปลี่ยนชื่อ
เจ้าของโครงการในรายงานการวิเคราะห์ผลกระทบสิ่งแวดล้อมโครงการ จากเดิม “บริษัท โรงพยาบาลธัญญเวช
จำกัด” เป็น “บริษัท สิ้นแพทย์ ลำลูกกา จำกัด” ความละเอียดแจ้งแล้ว นั้น

สำนักงานนโยบายและแผนทรัพยากรธรรมชาติและสิ่งแวดล้อม รับทราบการแจ้งขอเปลี่ยน
ชื่อเจ้าของโครงการในรายงานการวิเคราะห์ผลกระทบสิ่งแวดล้อมโครงการ โรงพยาบาลธัญญเวช ลำลูกกา จากเดิม
“บริษัท โรงพยาบาลธัญญเวช จำกัด” เป็น “บริษัท สิ้นแพทย์ ลำลูกกา จำกัด” โดยให้บริษัท สิ้นแพทย์ ลำลูกกา
จำกัด เจ้าของโครงการปฏิบัติตามมาตรการป้องกันและแก้ไขผลกระทบสิ่งแวดล้อม และมาตรการติดตามตรวจสอบ
ผลกระทบสิ่งแวดล้อมตามที่เคยได้รับความเห็นชอบรายงานฯ อย่างเคร่งครัด ทั้งนี้ สำนักงานนโยบายฯ ได้มีหนังสือ
แจ้งเทศบาลเมืองลำสามแก้ว และกรมสนับสนุนบริการสุขภาพ ในฐานะหน่วยงานอนุญาตเพื่อทราบด้วยแล้ว

จึงเรียนมาเพื่อโปรดทราบ

ขอแสดงความนับถือ





กองประเมินผลกระทบสิ่งแวดล้อม

เลขาธิการสำนักงานนโยบายและแผนทรัพยากรธรรมชาติและสิ่งแวดล้อม

โทรศัพท์ ๐ ๒๒๖๕ ๖๘๑๔

โทรสาร ๐ ๒๒๖๕ ๖๖๑๖

ไปรษณีย์อิเล็กทรอนิกส์ sarabun@onep.go.th

เอกสารแนบ 3

ใบอนุญาตให้ดำเนินการสถานพยาบาล
และใบอนุญาตให้ประกอบกิจการสถานพยาบาล

233920



ใบอนุญาตให้ดำเนินการสถานพยาบาล

ใบแทน

ใบอนุญาตที่ ด.๑๐๒๐๑๐๐๔๖๖๒

ใบอนุญาตฉบับนี้ให้ไว้แก่
นายแพทย์พิสุทธิ์ พรหมลิขิตชัย

ใบอนุญาตประกอบวิชาชีพ เวชกรรม เลขที่ ๑๙๕๒๖
วันที่ออกใบอนุญาต ๑ เมษายน ๒๕๓๗ เพื่อแสดงว่าเป็นผู้ได้รับอนุญาตให้ดำเนินการ
ณ สถานพยาบาล ชื่อ โรงพยาบาลทั่วไปขนาดใหญ่ สิ้นแพทย์ ลำลูกกา ประเภท ที่รับผู้ป่วยไว้ค้างคืน
จำนวนเตียง ๑๐๐ เตียง ลักษณะสถานพยาบาล โรงพยาบาลทั่วไป
ตั้งอยู่เลขที่ ๓๗/๒๙ หมู่ที่ ๓
ซอย/ตรอก ถนน ตำบล/แขวง คุกต
อำเภอ/เขต ลำลูกกา จังหวัด ปทุมธานี รหัสไปรษณีย์ ๑๒๑๓๐
โทรศัพท์ ๐ ๒๐๐๖ ๙๙๙๙ โทรสาร ๐ ๒๐๕๖ ๖๐๙๕ ไปรษณีย์อิเล็กทรอนิกส์
วัน/เวลาทำการ ตลอด ๒๔ ชั่วโมง

ใบอนุญาตฉบับนี้ให้ใช้ได้จนถึงวันที่ ๓๑ ธันวาคม พ.ศ. ๒๕๖๓ และให้ใช้ได้เฉพาะสถานที่
ประกอบกิจการสถานพยาบาลที่ระบุไว้ในใบอนุญาตเท่านั้น

ให้ไว้ ณ วันที่ ๑๘ เดือน กันยายน พ.ศ. ๒๕๖๒
ใบแทนใบอนุญาตให้ไว้ ณ วันที่ ๑๙ เดือน พฤศจิกายน พ.ศ. ๒๕๖๒



รายการต่ออายุใบอนุญาต

๑. วันสิ้นอายุให้ใช้ได้จน

๓. วันสิ้นอายุให้ใช้ได้จนถึง วันที่ ๓๑ ธันวาคม พ.ศ.

๒. วันสิ้นอายุให้ใช้ได้จน

ธานี

๔. วันสิ้นอายุให้ใช้ได้จนถึง วันที่ ๓๑ ธันวาคม พ.ศ.

คำเตือน

(นาง

โปรดนำใบอนุญาตไปต่ออายุใบอนุญาตก่อนใบอนุญาตสลายอายุ หากขาดต่ออายุใบอนุญาตและยังคงดำเนินการสถานพยาบาลต่อไป ถือว่า เป็น
การดำเนินการสถานพยาบาลโดยไม่ได้รับอนุญาต ต้องระวางโทษจำคุกไม่เกินสามปีหรือปรับไม่เกินหกหมื่นบาทหรือทั้งจำทั้งปรับ และ ศาลจะสั่งให้รับ
บรรดาสิ่งของที่ใช้ในการประกอบกิจการสถานพยาบาลด้วยก็ได้ (มาตรา ๕๗ แห่งพระราชบัญญัติสถานพยาบาล พ.ศ. ๒๕๔๑)

กระทรวงสาธารณสุข

261442



ใบอนุญาตให้ประกอบกิจการสถานพยาบาล

ใบอนุญาตที่ ๑๐๒๐๑๐๐๒๔๖๔ (ใบอนุญาตเดิมเลขที่ ๑๐๒๐๑๐๑๑๗๖๒)

ใบอนุญาตฉบับนี้ให้ไว้แก่
บริษัท สิ้นแพทย์ ลำลูกกา จำกัด

เพื่อแสดงว่าเป็นผู้ได้รับอนุญาตให้ประกอบกิจการสถานพยาบาลประเภท ที่รับผู้ป่วยไว้ค้างคืน
ลักษณะสถานพยาบาล โรงพยาบาลทั่วไป จำนวนเตียง ๑๐๐ เตียง
ณ สถานพยาบาลชื่อ โรงพยาบาลทั่วไปขนาดใหญ่ สิ้นแพทย์ ลำลูกกา
ตั้งอยู่เลขที่ ๓๗/๒๔ หมู่ที่ ๓
ซอย/ตรอก ถนน
ตำบล/แขวง คูคต อำเภอ/เขต ลำลูกกา จังหวัด ปทุมธานี
รหัสไปรษณีย์ ๑๒๑๓๐ โทรศัพท์ ๐ ๒๐๐๖ ๙๔๙๙
วัน/เวลาเปิดทำการ ตลอด ๒๔ ชั่วโมง

บริการที่จัดให้มีเพิ่มเติม บริการฟอกเลือดด้วยเครื่องไตเทียม

ใบอนุญาตฉบับนี้ให้ใช้ได้จนถึงวันที่ ๓๑ ธันวาคม พ.ศ. ๒๕๗๑ และให้ใช้ได้เฉพาะสถานที่
ประกอบกิจการสถานพยาบาลที่ระบุไว้ในใบอนุญาตเท่านั้น

ให้ไว้ ณ วันที่ ๕ เดือน กรกฎาคม พ.ศ. ๒๕๖๔



คำเตือน

โปรดนำใบอนุญาตไปต่ออายุใบอนุญาตก่อนใบอนุญาตสิ้นอายุ หากขาดต่ออายุใบอนุญาตและยังคงประกอบกิจการสถานพยาบาลต่อไป ถือว่า เป็นการประกอบกิจการสถานพยาบาลโดยไม่ได้รับอนุญาต ต้องระวางโทษจำคุกไม่เกินห้าปี หรือปรับไม่เกินหนึ่งแสนบาทหรือทั้งจำทั้งปรับ และศาลจะสั่งให้บริบรดาสิ่งของที่ใช้ในการประกอบกิจการสถานพยาบาลด้วยก็ได้ (มาตรา ๕๗ แห่งพระราชบัญญัติสถานพยาบาล พ.ศ. ๒๕๔๑ และที่แก้ไขเพิ่มเติม พ.ศ. ๒๕๕๔)
ผู้รับอนุญาตให้ประกอบกิจการสถานพยาบาล ต้องมาชำระค่าธรรมเนียมการประกอบกิจการสถานพยาบาลประจำปี ภายในวันที่ ๓๑ ธันวาคมของทุกปี หากไม่ชำระภายในกำหนด จะต้องชำระเงินเพิ่มร้อยละห้าต่อเดือนและอาจถูกปิดสถานพยาบาลได้ตามมาตรา ๔๙ และมาตรา ๕๐

เอกสารแนบ 4

รายงานการสุบสิ่งปฏิกูล

รายงานการสูบล้างสิ่งปฏิกูลและล้างบ่อพักน้ำ

รพ. สิ้นแพทย์ ลำลูกกา

ปฏิบัติงานเมื่อ

วันที่ 3 พฤศจิกายน 2567

ดำเนินการโดย

บริษัท ชับ วอเตอร์ จำกัด

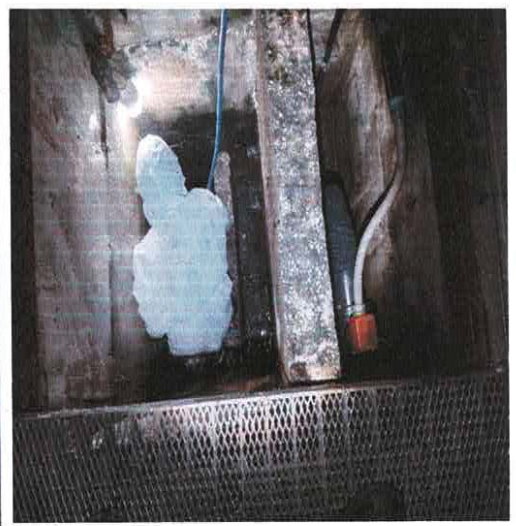
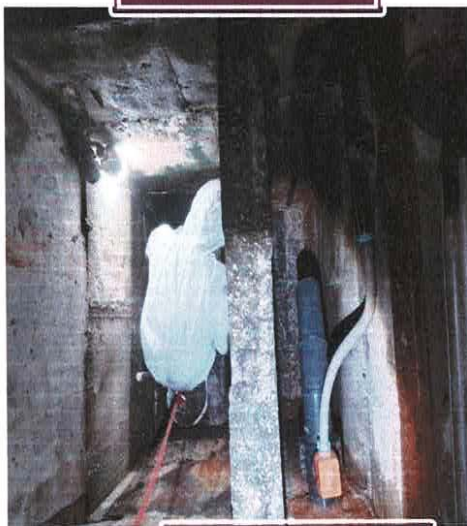
(SUB WATER CO., LTD.)

ภาพประกอบการส่งมอบงาน สบสิ่งปฏิกูล รพ. สิ้นแพทย์-ลำลูกกา
(บ่อคลอรีน, บ่อน้ำทิ้ง-ก่อนการทำ ขณะทำและหลังทำเสร็จ)
ปฏิบัติงาน วันที่ 3 พฤศจิกายน 2567

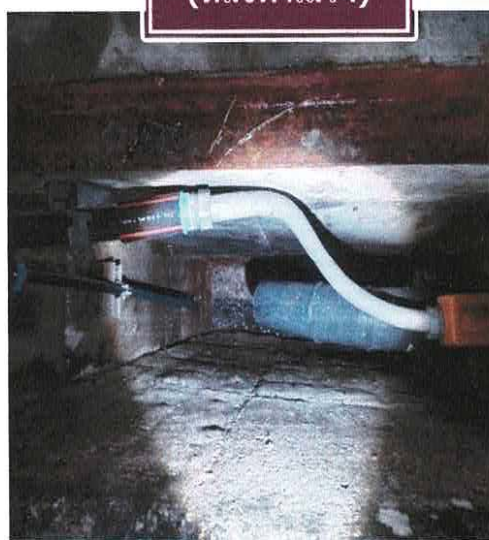
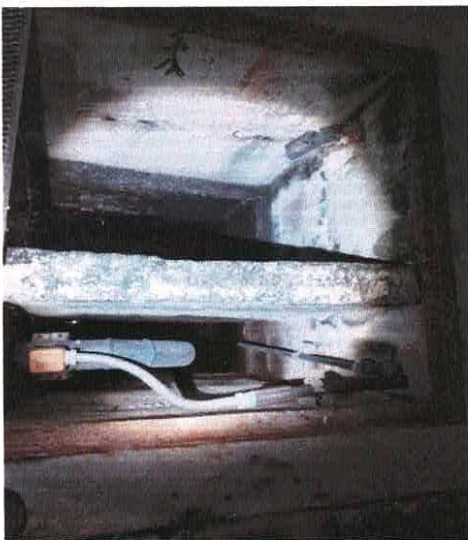
บ่อเติมคลอรีน
(ก่อนการทำ)



บ่อเติมคลอรีน
(ขณะกำลังทำ)

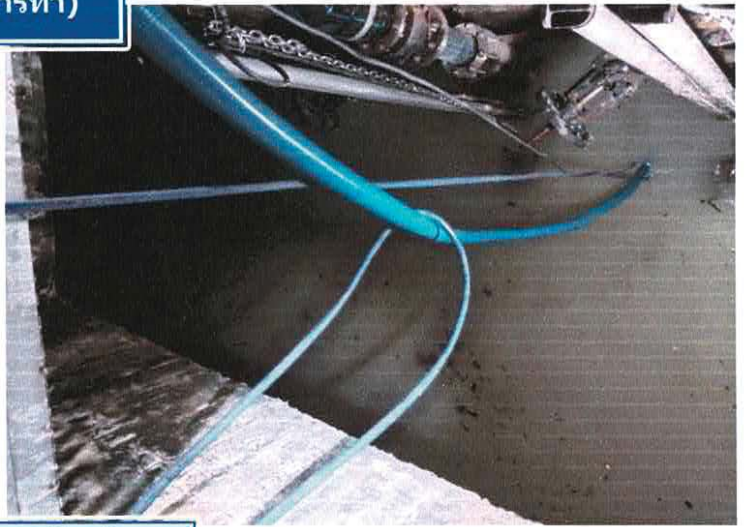


บ่อเติมคลอรีน
(หลังทำเสร็จ)



ภาพประกอบการส่งมอบงาน สบสิ่งปฏิกูล รพ. สิ้นแพทย์-ลำลูกกา
(บ่อคลอรีน, บ่อน้ำทิ้ง-ก่อนการทำ ขณะทำและหลังทำเสร็จ)
ปฏิบัติงาน วันที่ 3 พฤศจิกายน 2567

บ่อน้ำทิ้ง
(ก่อนการทำ)



บ่อน้ำทิ้ง
(ขณะกำลังทำ)

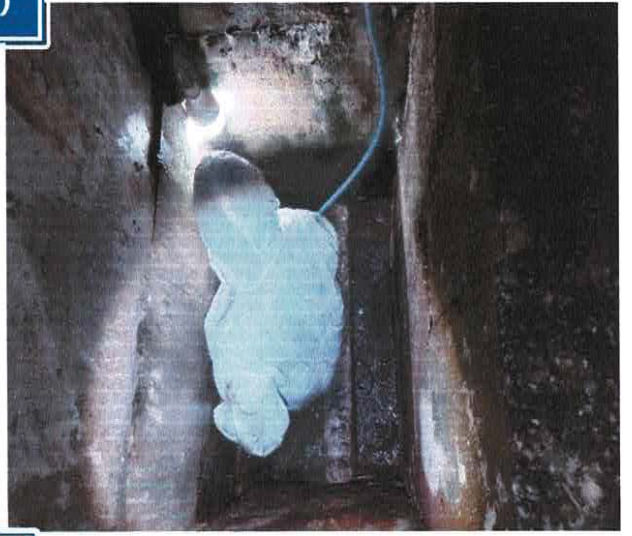


บ่อน้ำทิ้ง
(ขณะกำลังทำ)



ภาพประกอบการส่งมอบงาน สบสิ่งปฏิกูล รพ. สิ้นแพทย์-ลำลูกกา
(บ่อคลอรีน, บ่อน้ำทิ้ง-ก่อนการทำ ขณะทำและหลังทำเสร็จ)
ปฏิบัติงาน วันที่ 3 พฤศจิกายน 2567

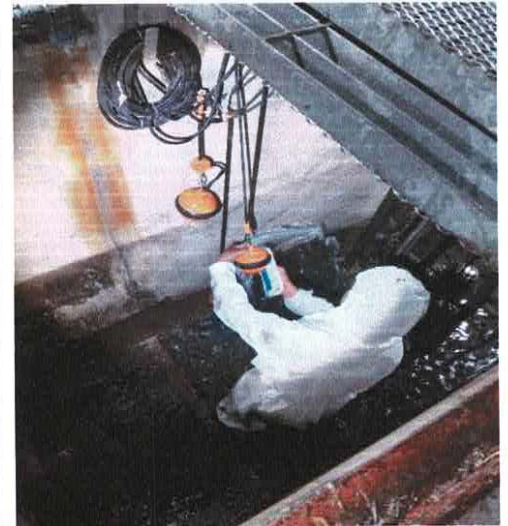
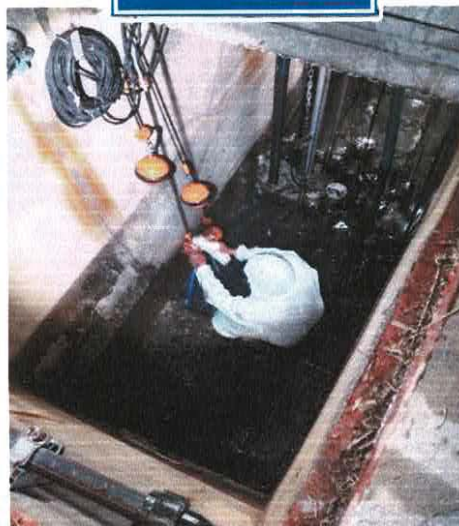
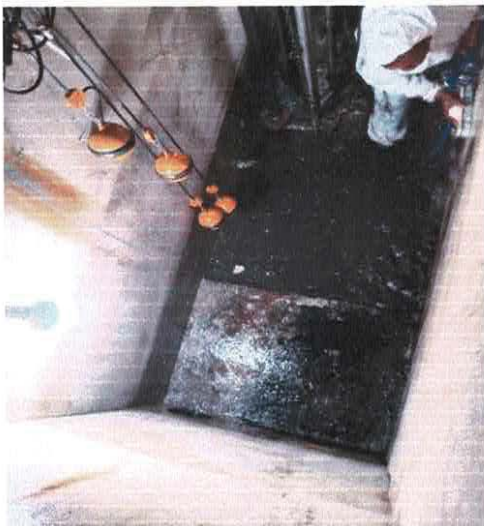
บ่อน้ำทิ้ง
(ขณะกำลังทำ)



บ่อน้ำทิ้ง
(ขณะกำลังทำ)



บ่อน้ำทิ้ง
(ขณะกำลังทำ)



ภาพประกอบการส่งมอบงาน สืบสิ่งปฏิกูล รพ. สิ้นแพทย์-ลำลูกกา
(บ่อคลอรีน, บ่อน้ำทิ้ง-ก่อนการทำ ขณะทำและหลังทำเสร็จ)
ปฏิบัติงาน วันที่ 3 พฤศจิกายน 2567

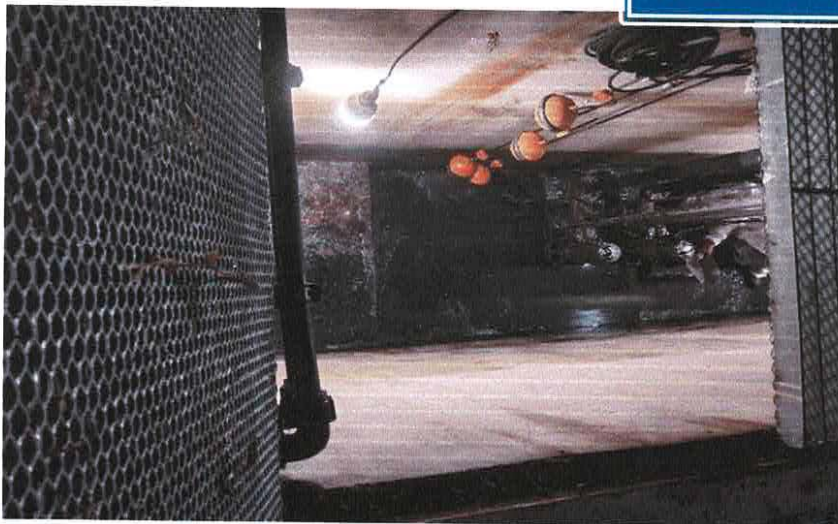
บ่อน้ำทิ้ง
(ขณะกำลังทำ)



บ่อน้ำทิ้ง
(หลังทำเสร็จ)



บ่อน้ำทิ้ง
(หลังทำเสร็จ)

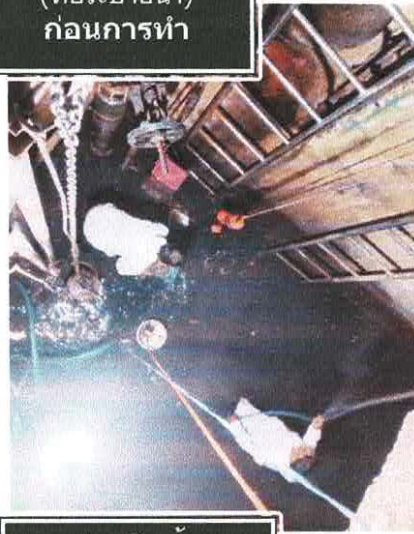


ภาพประกอบการส่งมอบงาน สบสิ่งปฏิกูล รพ. สิ้นแพทย์-ลำลูกกา

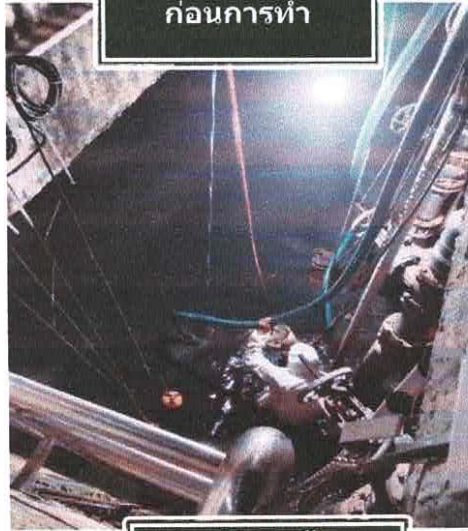
(บ่อพักน้ำ(ทอระบายน้ำ) - ก่อนการทำ ขณะทำและหลังทำเสร็จ)

ปฏิบัติงาน วันที่ 3 พฤศจิกายน 2567

บ่อพักน้ำ
(ทอระบายน้ำ)
ก่อนการทำ



บ่อพักน้ำ
(ทอระบายน้ำ)
ก่อนการทำ



บ่อพักน้ำ
(ทอระบายน้ำ)
ขณะกำลังทำ



ภาพประกอบการส่งมอบงาน สุบสิ่งปฏิกุล รพ. สิ้นแพทย์-ลำลูกกา

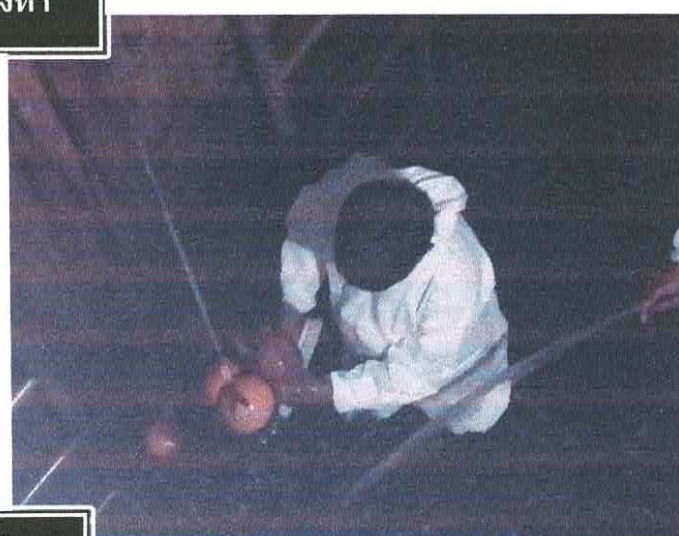
(บ่อพักน้ำ(ทอระบายน้ำ) - ก่อนการทำ ขณะทำและหลังทำเสร็จ)

ปฏิบัติงาน วันที่ 3 พฤศจิกายน 2567

บ่อพักน้ำ
(ทอระบายน้ำ)
ขณะกำลังทำ



บ่อพักน้ำ
(ทอระบายน้ำ)
ขณะกำลังทำ



บ่อพักน้ำ
(ทอระบายน้ำ)
ขณะกำลังทำ

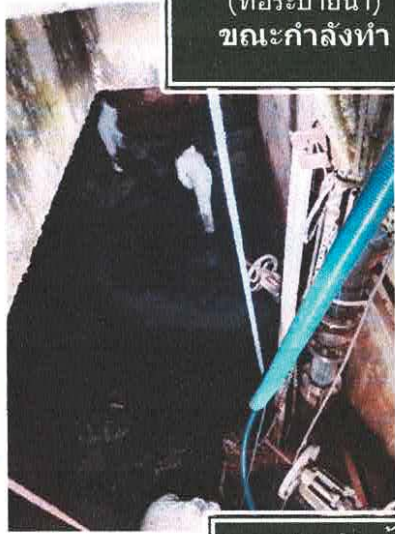


ภาพประกอบการส่งมอบงาน สบสิ่งปฏิกูล รพ. สิ้นแพทย์-ลำลูกกา

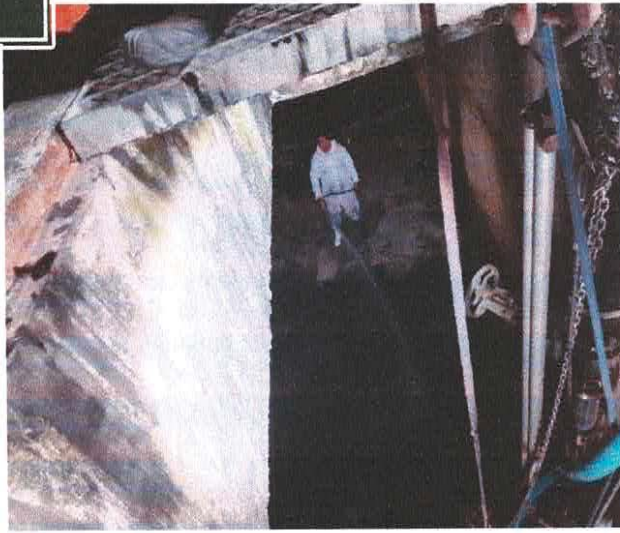
(บ่อพักน้ำ(ทอระบายน้ำ) - ก่อนการทำ ขณะทำและหลังทำเสร็จ)

ปฏิบัติงาน วันที่ 3 พฤศจิกายน 2567

บ่อพักน้ำ
(ทอระบายน้ำ)
ขณะกำลังทำ



บ่อพักน้ำ
(ทอระบายน้ำ)
ขณะกำลังทำ



บ่อพักน้ำ
(ทอระบายน้ำ)
หลังทำเสร็จ



ภาพประกอบการส่งมอบงาน สืบสิ่งปฏิภูม รพ. สิ้นแพทย์-ลำลูกกา

(บ่อพักน้ำ(ทอระบายน้ำ) - ก่อนการทำ ขณะทำและหลังทำเสร็จ)

ปฏิบัติงาน วันที่ 3 พฤศจิกายน 2567

บ่อพักน้ำ
(ทอระบายน้ำ)
หลังทำเสร็จ



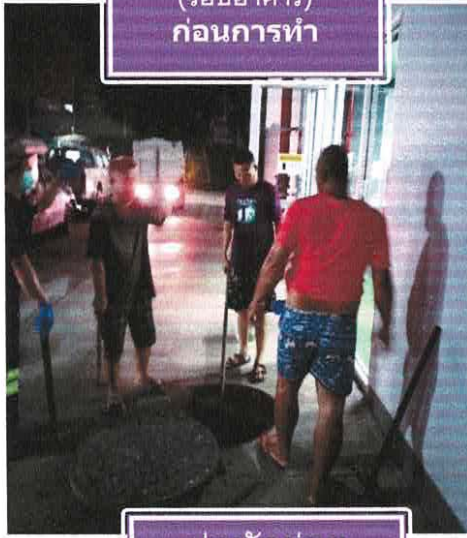
บ่อพักน้ำ
(ทอระบายน้ำ)
หลังทำเสร็จ



บ่อพักน้ำ
(ทอระบายน้ำ)
ล้างหน้าบ่อ

ภาพประกอบการส่งมอบงาน สืบสิ่งปฏิกูล รพ. สิ้นแพทย์-ลำลูกกา
(บ่อบำบัดน้ำ(ท่อระบายน้ำ) - ก่อนการทำ ขณะทำและหลังทำเสร็จ)
ปฏิบัติงาน วันที่ 3 พฤศจิกายน 2567

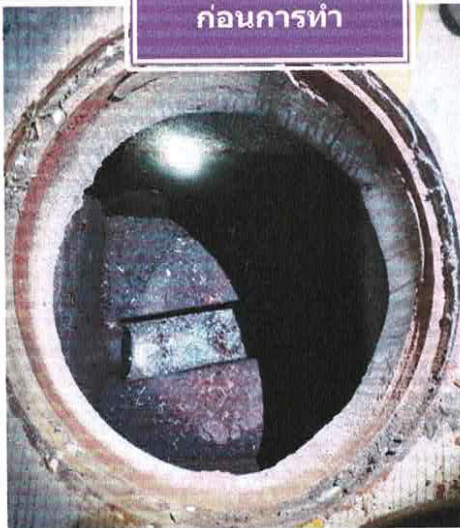
บ่อบำบัดน้ำ
(รอบอาคาร)
ก่อนการทำ



บ่อบำบัดน้ำ
(รอบอาคาร)
ก่อนการทำ

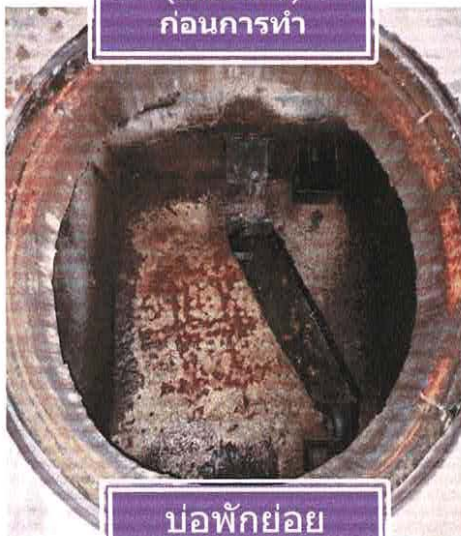


บ่อบำบัดน้ำ
(รอบอาคาร)
ก่อนการทำ

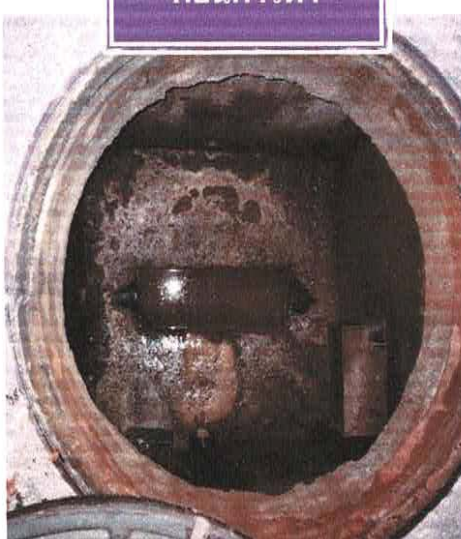


ภาพประกอบการส่งมอบงาน สืบสิ่งปฏิกูล รพ. สิ้นแพทย์-ลำลูกกา
(บ่อพักน้ำ(ท่อระบายน้ำ) - ก่อนการทำ ขณะทำและหลังทำเสร็จ)
ปฏิบัติงาน วันที่ 3 พฤศจิกายน 2567

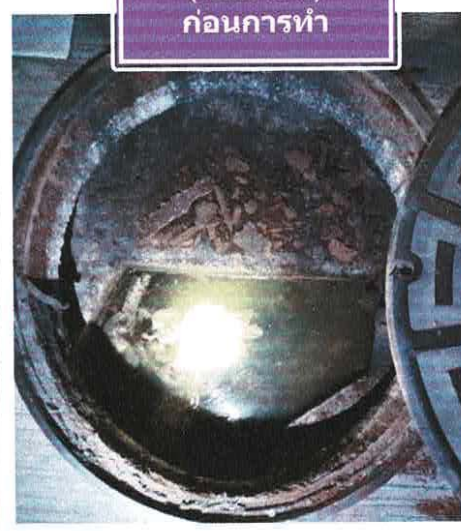
บ่อพักย่อย
(รอบอาคาร)
ก่อนการทำ



บ่อพักย่อย
(รอบอาคาร)
ก่อนการทำ



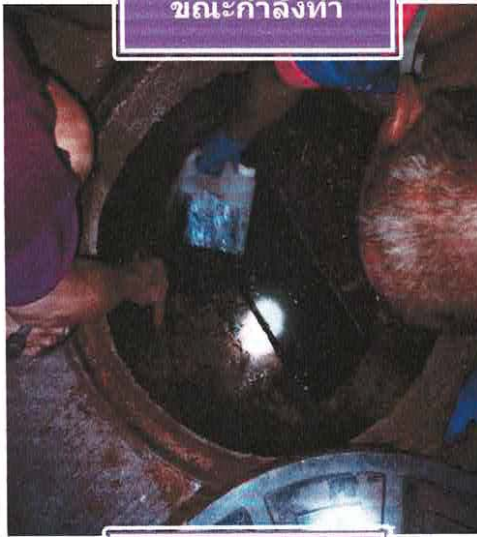
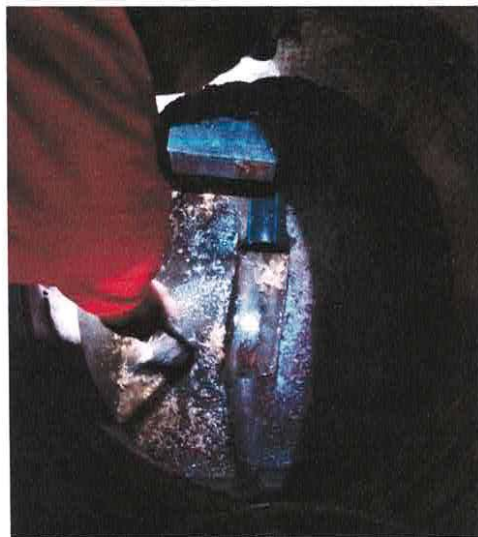
บ่อพักย่อย
(รอบอาคาร)
ก่อนการทำ



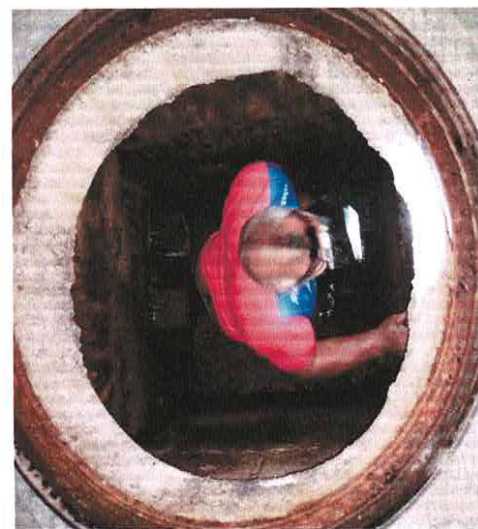
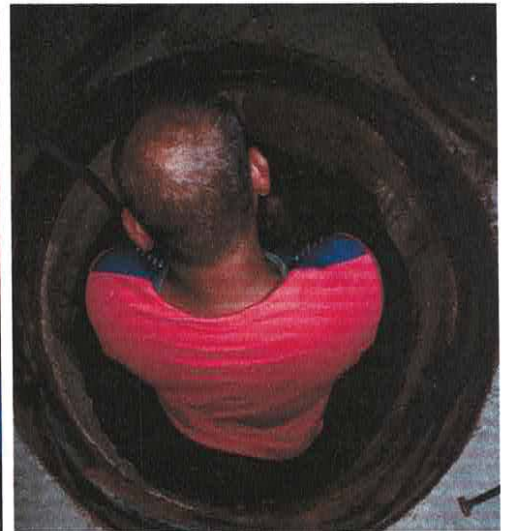
ภาพประกอบการส่งมอบงาน สืบสิ่งปฏิกูล รพ. สิ้นแพทย์-ลำลูกกา
(บ่อบำบัดน้ำ(ท่อระบายน้ำ) - ก่อนการทำ ขณะทำและหลังทำเสร็จ)
ปฏิบัติงาน วันที่ 3 พฤศจิกายน 2567



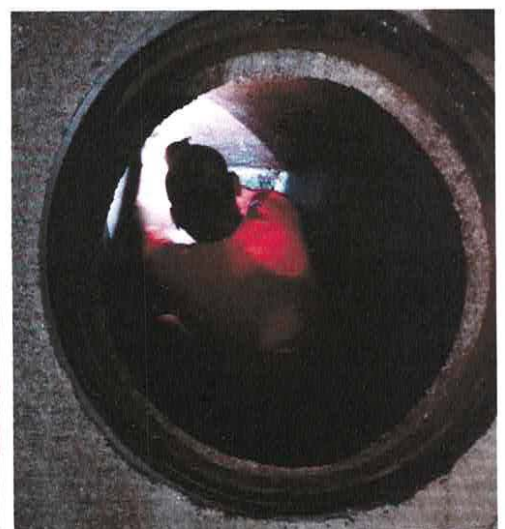
บ่อบำบัดน้ำ
(ท่อระบายน้ำ)
ก่อนการทำ



บ่อบำบัดน้ำ
(ท่อระบายน้ำ)
ขณะกำลังทำ

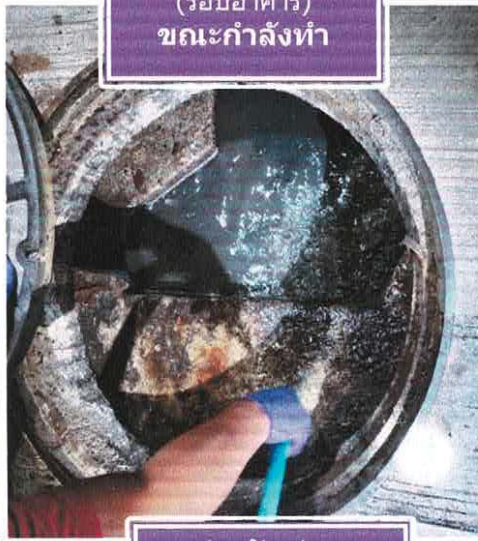


บ่อบำบัดน้ำ
(ท่อระบายน้ำ)
ขณะกำลังทำ

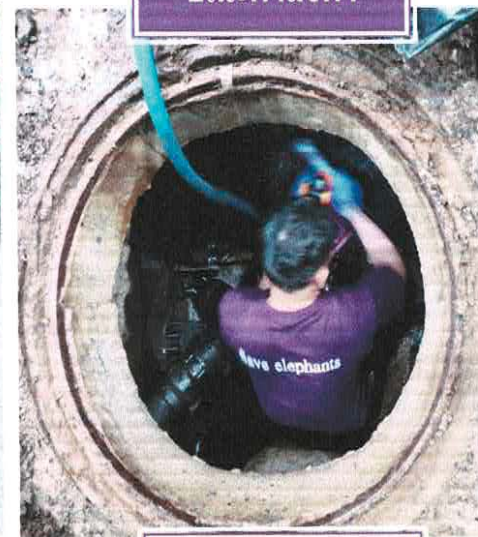
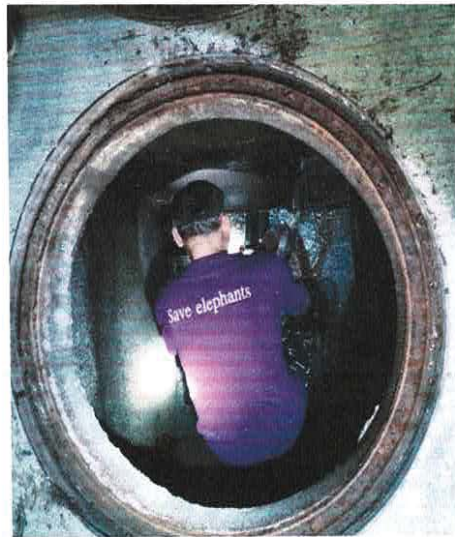


ภาพประกอบการส่งมอบงาน สืบสิ่งปฏิกูล รพ. สิ้นแพทย์-ลำลูกกา
(บ่อบำบัดน้ำ(ท่อระบายน้ำ) - ก่อนการทำ ขณะทำและหลังทำเสร็จ)
ปฏิบัติงาน วันที่ 3 พฤศจิกายน 2567

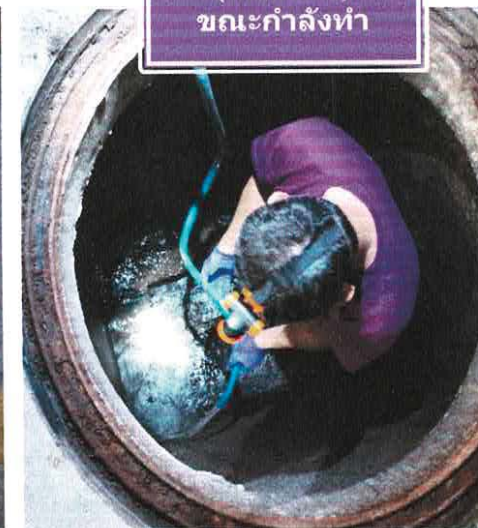
บ่อบำบัดน้ำ
(รอบอาคาร)
ขณะกำลังทำ



บ่อบำบัดน้ำ
(รอบอาคาร)
ขณะกำลังทำ



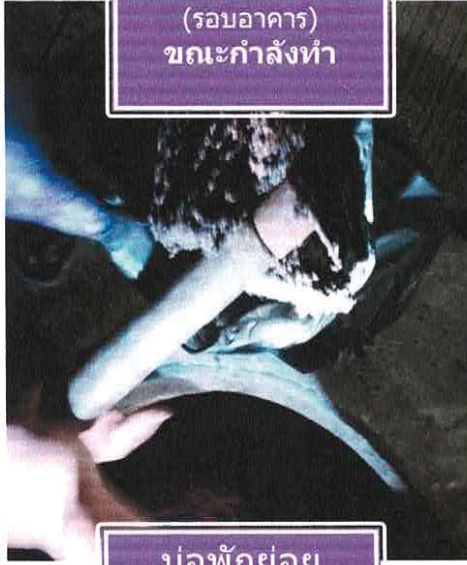
บ่อบำบัดน้ำ
(รอบอาคาร)
ขณะกำลังทำ



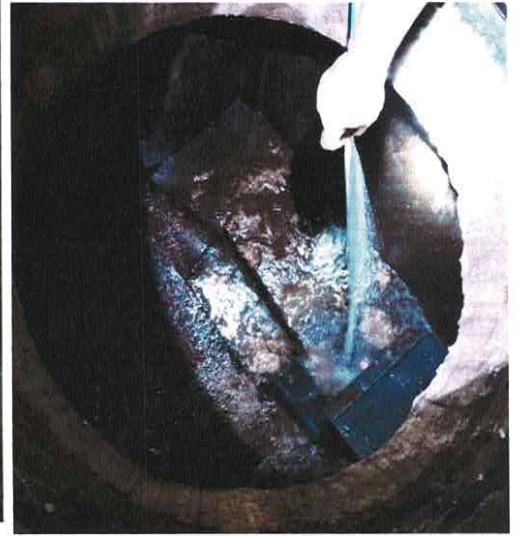
ภาพประกอบการส่งมอบงาน สืบสิ่งปฏิกูล รพ. สิ้นแพทย์-ลำลูกกา
(บ่อบำบัดน้ำ(ท่อระบายน้ำ) - ก่อนการทำ ขณะทำและหลังทำเสร็จ)
ปฏิบัติงาน วันที่ 3 พฤศจิกายน 2567



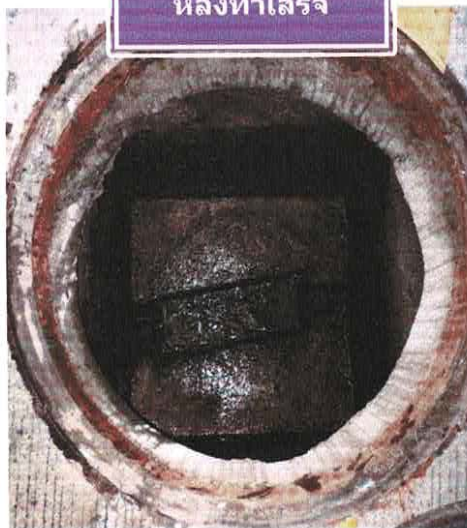
บ่อบำบัดน้ำ
(รอบอาคาร)
ขณะกำลังทำ



บ่อบำบัดน้ำ
(รอบอาคาร)
หลังทำเสร็จ



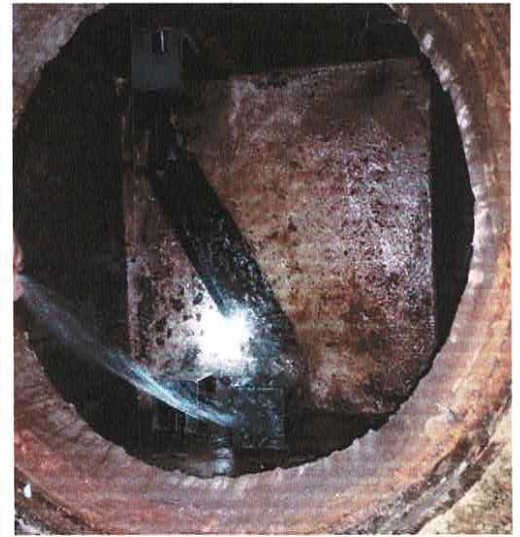
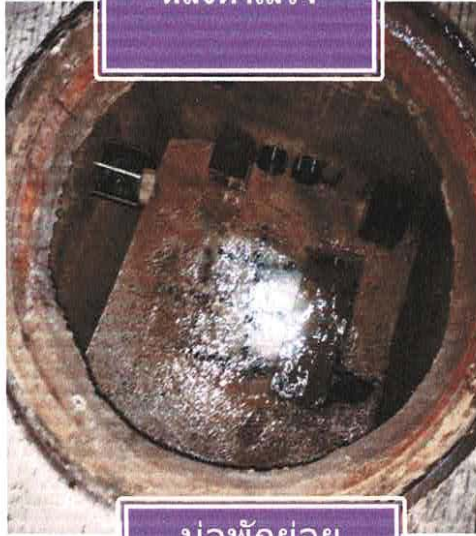
บ่อบำบัดน้ำ
(รอบอาคาร)
หลังทำเสร็จ



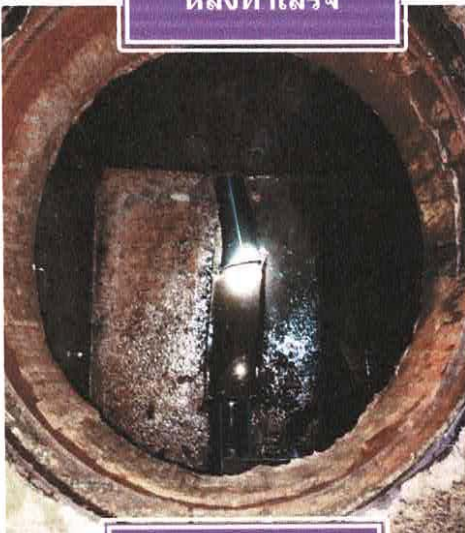
ภาพประกอบการส่งมอบงาน สืบสิ่งปฏิกูล รพ. สิ้นแพทย์-ลำลูกกา
(บ่อพักน้ำ(ท่อระบายน้ำ) - ก่อนการทำ ขณะทำและหลังทำเสร็จ)

ปฏิบัติงาน วันที่ 2 พฤศจิกายน 2567

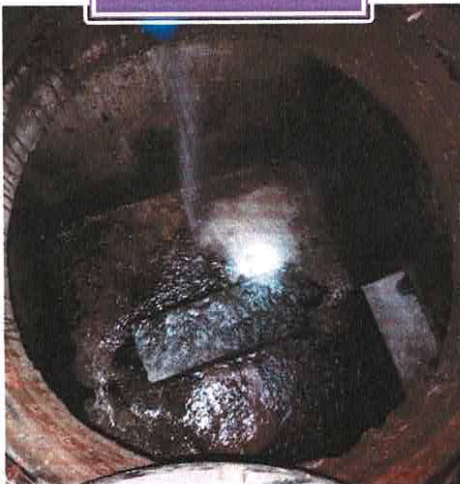
บ่อพักย่อย
(รอบอาคาร)
หลังทำเสร็จ



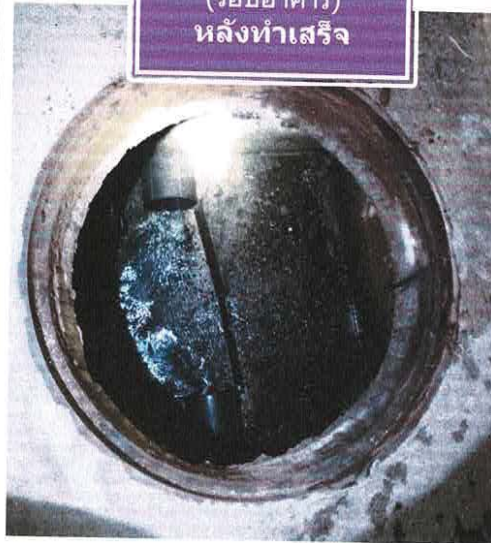
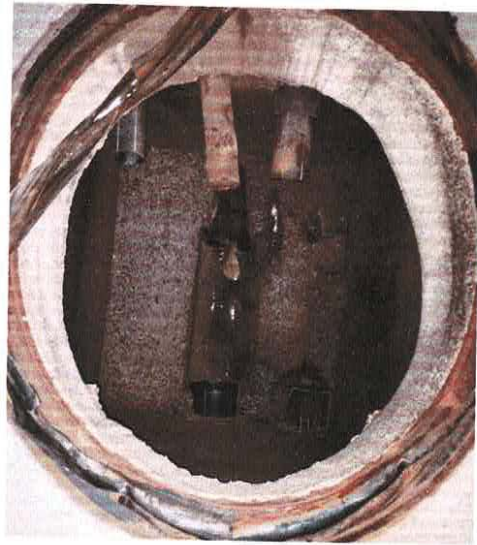
บ่อพักย่อย
(รอบอาคาร)
หลังทำเสร็จ



บ่อพักย่อย
(รอบอาคาร)



ภาพประกอบการส่งมอบงาน สืบสิ่งปฏิกุล รพ. สิ้นแพทย์-ลำลูกกา
(บ่อพักน้ำ(ท่อระบายน้ำ) - ก่อนการทำ ขณะทำและหลังทำเสร็จ)
ปฏิบัติงาน วันที่ 3 พฤศจิกายน 2567



บ่อพักย่อย
(รอบอาคาร)
หลังทำเสร็จ



บ่อพักย่อย
(รอบอาคาร)
หลังทำเสร็จ



บ่อพักย่อย
(รอบอาคาร)
หลังทำเสร็จ



เอกสารแนบ 5

รายงานการล้างถังเก็บน้ำสำรอง

รายงาน

ล้างถังพักน้ำคาบน้ำและ
ถังพักน้ำใต้ดิน

บริษัท สินแพทย์ ลำลูกกา จำกัด

จัดทำโดย

หจก. เอ็น พี มัลติ เทค

วันที่ 26 ตุลาคม 2567 และวันที่ 2 พฤศจิกายน 2567

เลขที่ NP6711001

วันที่ 4 พฤศจิกายน 2567

เรื่อง ขอส่งมอบงานจำนวน 1 งาน

เรียน คุณต้นตระกูล อินทร์วิชา ตำแหน่ง วิศวกร

อ้างถึง ใบPO 4500270078

ตามที่ห้างหุ้นส่วนจำกัด เอ็น พี มัลติ เทค ได้เป็นผู้รับจ้างงานล้างถังพักน้ำ
ถังพักน้ำบนดินและใต้ดิน ที่บริษัท สิ้นแพทย์ ลำลูกกา จำกัด

ได้ดำเนินการเสร็จเรียบร้อยแล้ว จึงขอส่งมอบงานให้กับทาง
บริษัท สิ้นแพทย์ ลำลูกกา จำกัด

จึงเรียนมาเพื่อโปรดทราบ และตรวจรับมอบงาน ให้กับทาง ห้างหุ้นส่วนจำกัด
เอ็น พี มัลติ เทค ด้วย จักขอบคุณยิ่ง

ได้ตรวจรับงานบริการดังกล่าวไว้แล้ว

(ลงชื่อ).....



.....ผู้ส่งมอบงาน

หุ้นส่วนผู้จัดการ



(ลงชื่อ).....



.....ผู้รับมอบงาน

(นายต้นตระกูล อินทร์วิชา)

ตำแหน่งวิศวกร

ขั้นตอนในการดำเนินการล้างถังพักน้ำ

1. ทางเจ้าหน้าที่ของ รพ. เตรียมลดระดับน้ำโดยการปิดมิเตอร์ก่อนวันดำเนินการล้างถังพักน้ำ ใต้ดินเป็นเวลาประมาณการ 3 วัน (ระหว่างนี้ให้สังเกตระดับน้ำถ้าระดับต่ำมากควรเปิดน้ำเติมตามความเหมาะสม)
2. เริ่มดำเนินการล้างถังพักน้ำใต้ดิน วันเสาร์ที่ 26 ตุลาคม 2567 เวลา 9.00 น.
3. เตรียมสูบน้ำจากถังพักน้ำใต้ดินขึ้นเติมน้ำถังคาบฟ้าให้เต็ม
4. สูบน้ำในถังพักด้วยเครื่องสูบน้ำเพื่อทิ้งน้ำ
5. ดำเนินการใช้แปรง ขัด ถู บริเวณ พื้น ผนัง ท่อและอุปกรณ์ต่างๆ ที่อยู่ภายในถังพักน้ำให้สะอาด
6. ใช้ปืนฉีดน้ำแรงดันสูงฉีดล้างบริเวณเพดาน พื้น ผนัง ให้สะอาด
7. สูบน้ำในถังพักน้ำออกจนหมด
8. ตรวจสอบความสะอาดและความเรียบร้อยทั้งหมด
9. ใช้คลอรีน 10 % ผสมน้ำ ฉีดฆ่าเชื้อโดยรอบบริเวณในถังพักน้ำ (จะให้ดำเนินการหรือไม่ เป็นไปตามที่ทาง รพ.ระบุ)
10. ตรวจสอบความเรียบร้อยและความสะอาดอีกครั้ง
11. เปิดมิเตอร์เติมน้ำใส่ถังพักน้ำและเป็นการเสร็จงานในการดำเนินการล้างถังพักน้ำใต้ดิน

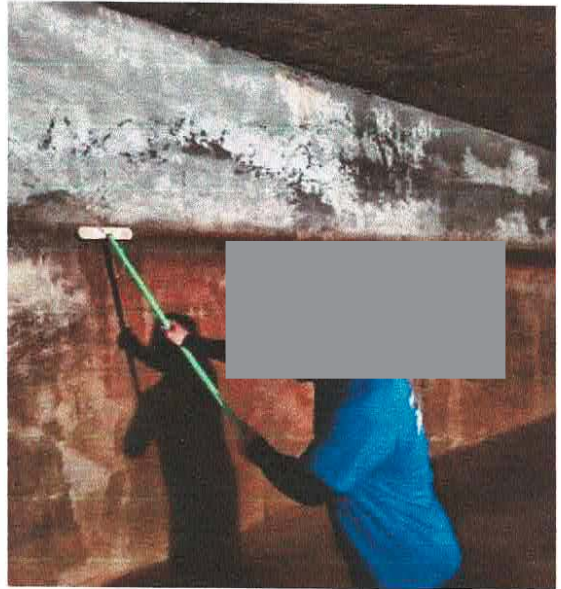
หจก.เอ็น พี มัลติ เทค

วันเสาร์ที่ 2 พฤศจิกายน 2567

1. เริ่มดำเนินการล้างถังพักน้ำคาคฟ้า เวลา 9.00 น.
2. บล็อกน้ำระหว่างถังพักน้ำทั้ง 2 ใบ ไม่ให้ระบบรวมกัน
3. ปิดการจ่ายน้ำถังพักน้ำที่จะดำเนินการล้าง
4. เปิดวาล์วเติมน้ำถังพักน้ำที่จะทำการล้าง
5. สูบน้ำในถังพักด้วยเครื่องสูบน้ำเพื่อทิ้งน้ำ
6. ดำเนินการใช้แปรง ขัด ถู บริเวณ พื้น ผึง ท่อและอุปกรณ์ต่างๆ ที่อยู่ภายในถังพักน้ำให้สะอาด
7. ใช้ปืนฉีดน้ำแรงดันสูงฉีดล้างบริเวณเพดาน พื้น ผึง ให้สะอาด
8. สูบน้ำในถังพักน้ำออกจนหมด
9. ตรวจสอบความสะอาดและความเรียบร้อยทั้งหมด
10. ใช้คลอรีน 10 % ผสมน้ำ ฉีดฆ่าเชื้อ โดยรอบบริเวณในถังพักน้ำ (จะให้ดำเนินการหรือไม่ เป็นไปตามที่ทาง รพ.ระบุ)
11. สูบน้ำจากถังพักน้ำใต้ดินเติมถังพักน้ำคาคฟ้าที่ดำเนินการล้างเสร็จแล้วจนถึงระดับที่ทำการจ่ายน้ำได้
12. เปิดจ่ายน้ำจากถังพักน้ำที่ดำเนินการล้างเสร็จแล้วเปิดวาล์วจ่ายน้ำถังที่ังไม่ได้ดำเนินการล้าง
13. ดำเนินการตามข้อ 4-10 กับถังพักน้ำใบที่ 2
14. สูบน้ำจากถังพักน้ำใต้ดินเติมถังพักน้ำที่ดำเนินการล้างเสร็จแล้วจนถึงระดับที่ทำการจ่ายน้ำ
15. เปิดวาล์วบล็อกน้ำระหว่าง 2 ถัง
16. ตรวจสอบความเรียบร้อยและความสะอาดอีกครั้งเป็นการเสร็จงาน ในการดำเนินการล้างถังคาคฟ้า

หจก.เอ็น พี มัลติ เทค

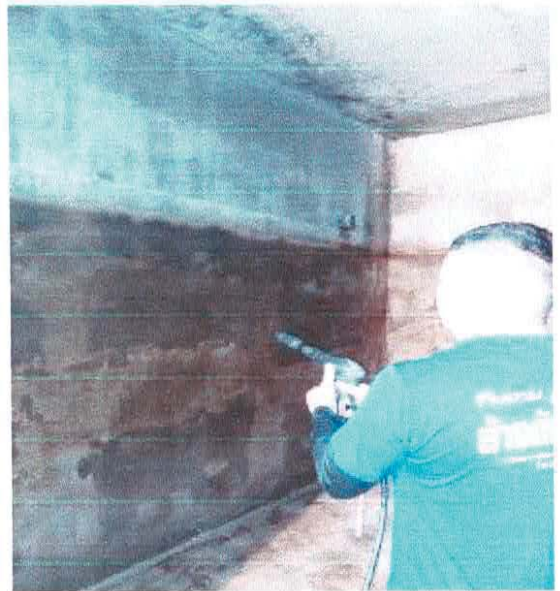
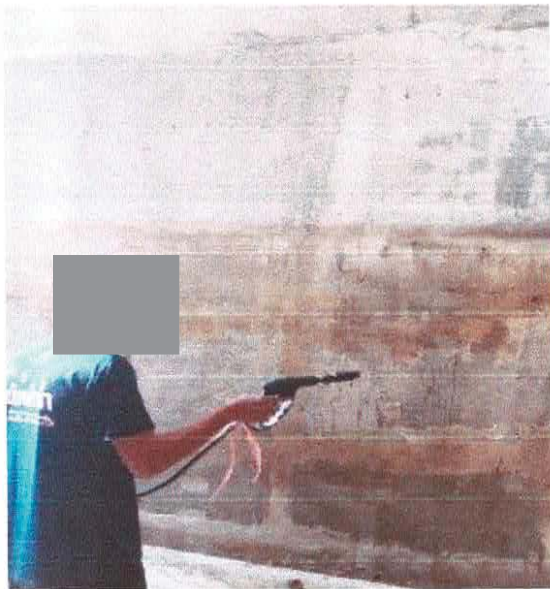
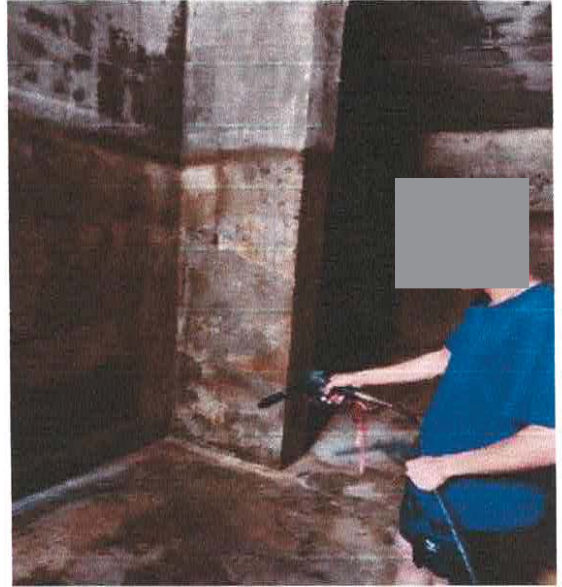
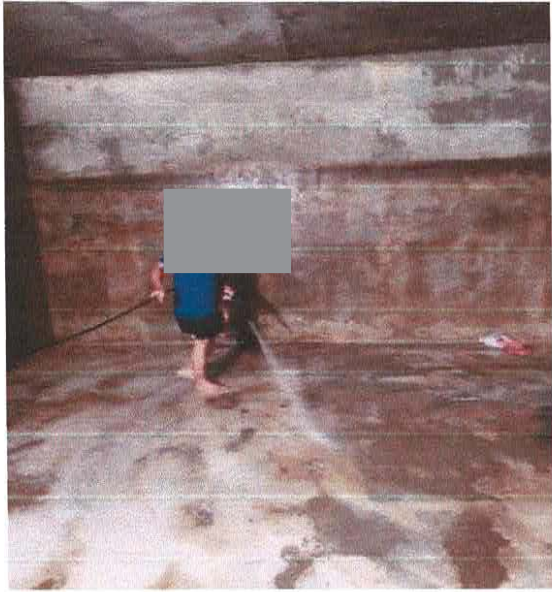
รูปงานล้างถังพักน้ำควดฟ้า
รูปตอนล้างถังพักน้ำ



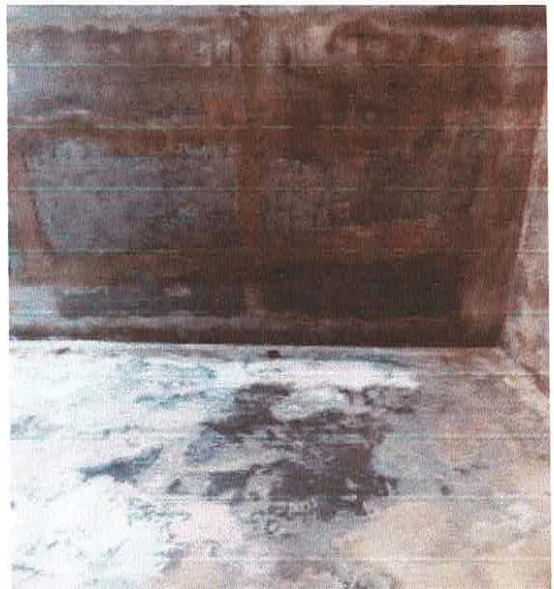
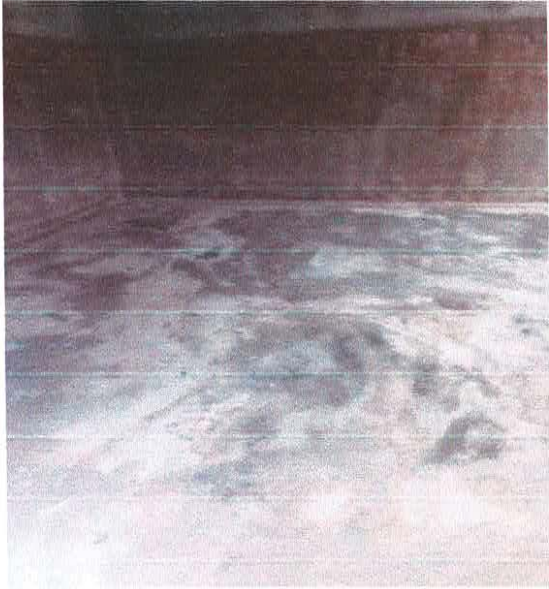
รูปงานล้างถังพักน้ำควดฟ้า
รูปตอนล้างถังพักน้ำ



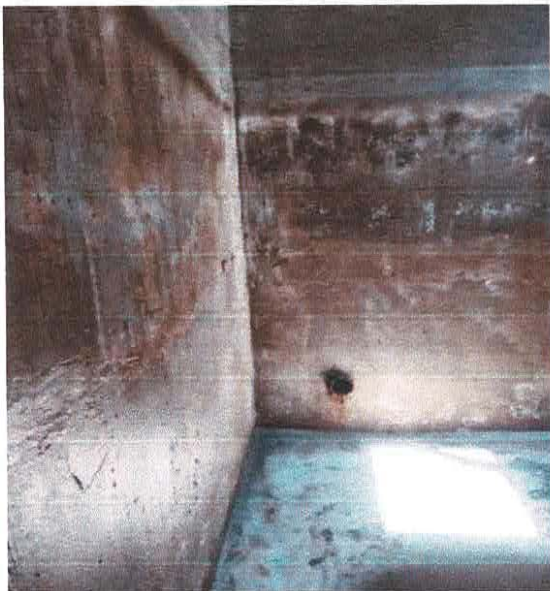
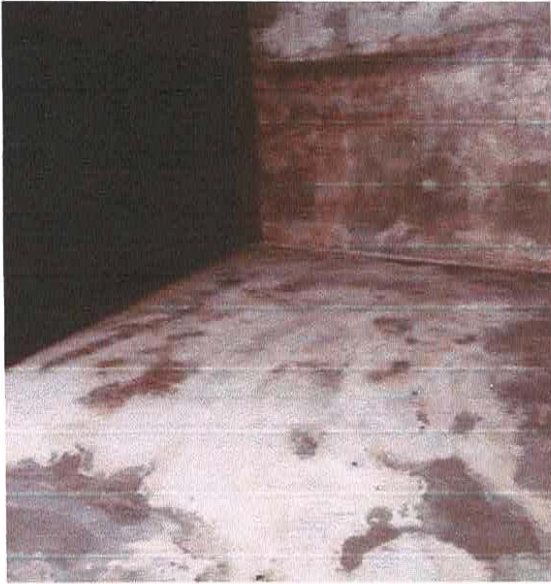
รูปงานล้างถังพักน้ำควดฟ้า
รูปฉีดล้าง/ฉีดคลอรีน



รูปงานล้างถึงพักน้ำคาดฟ้า
รูปตอนล้างถึงพักน้ำเสร็จ

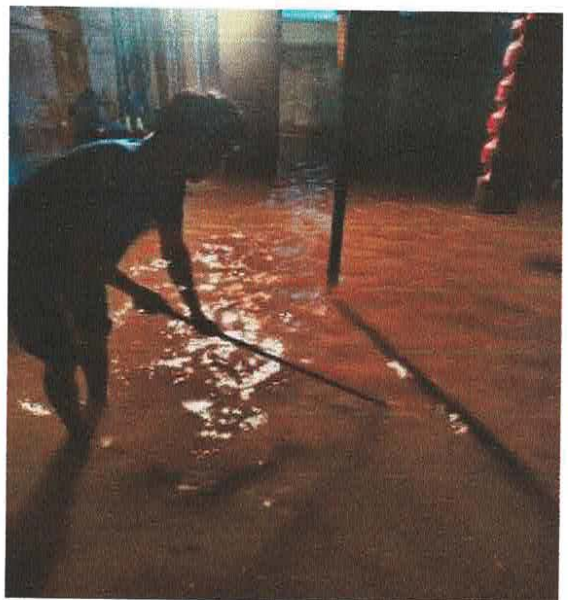
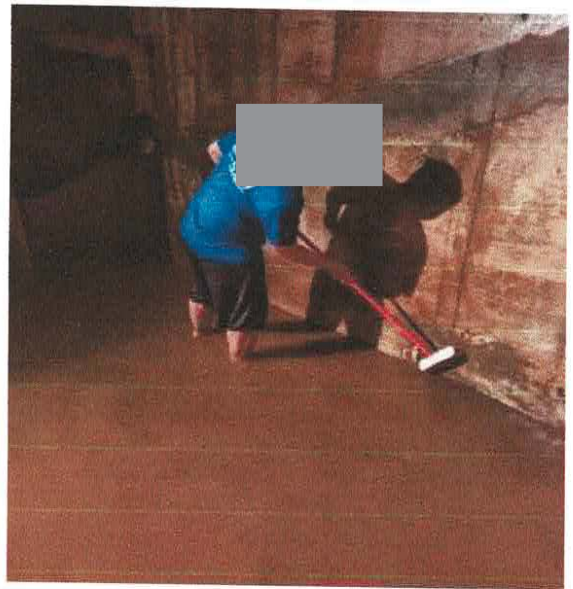
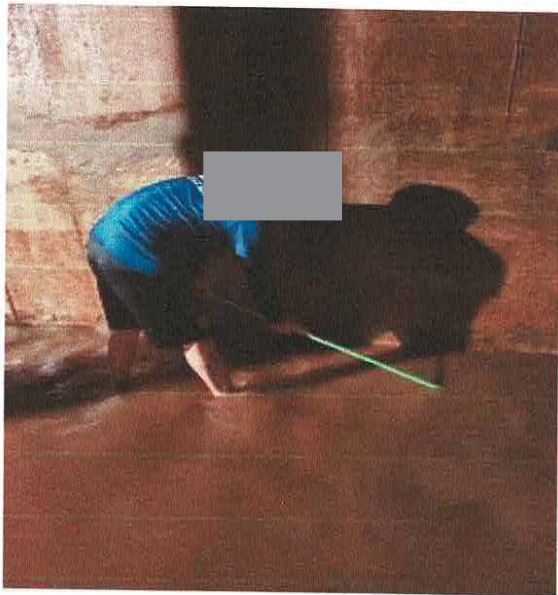


รูปงานล้างถังพักน้ำควดฟ้า
รูปตอนล้างถังพักน้ำเสร็จ



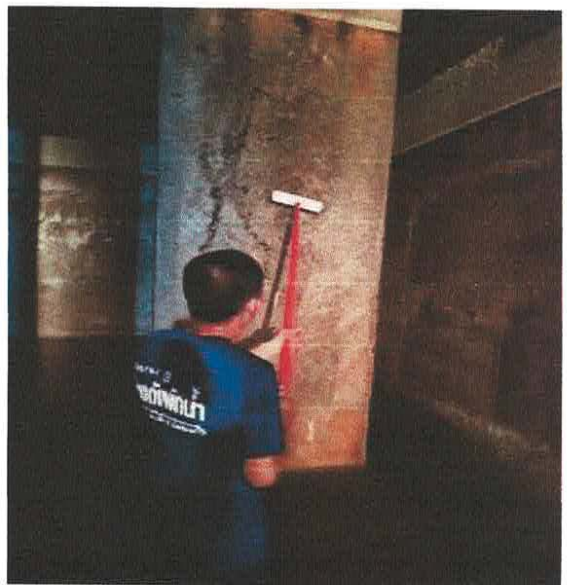
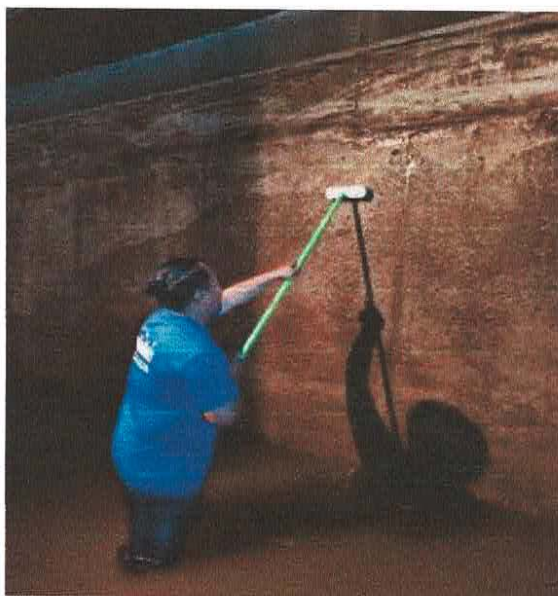
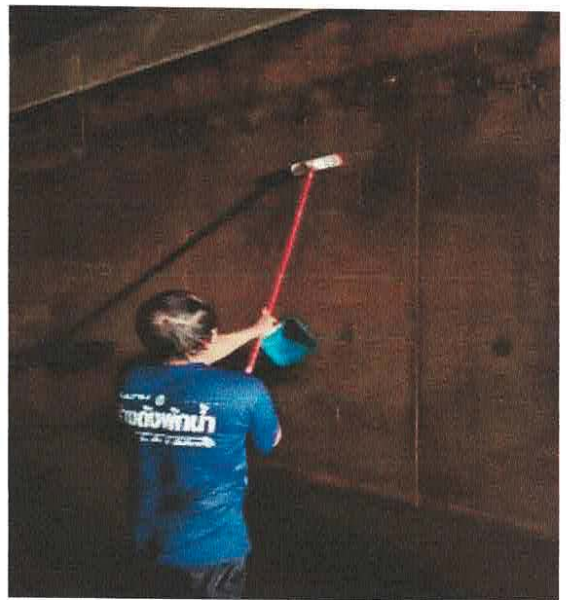
รูปงานล้างถึงพักใต้ดิน

รูปตอนล้างถึงพักน้ำ

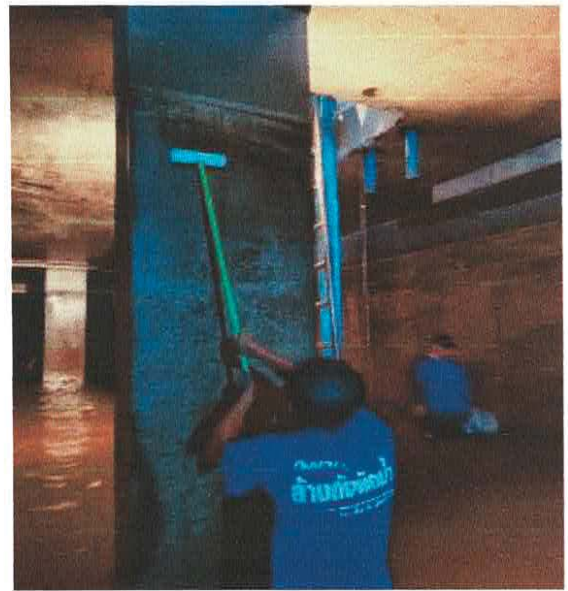
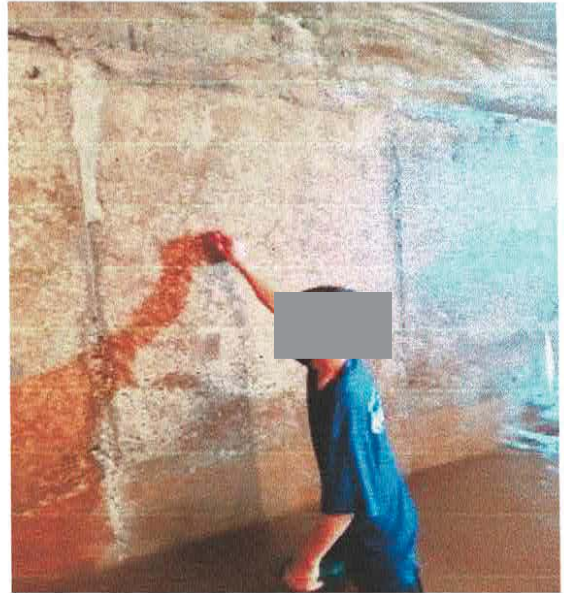
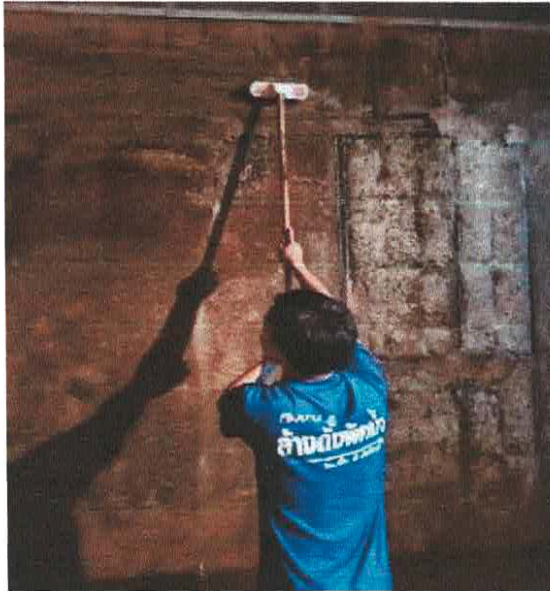


รูปงานล้างถังพักใต้ดิน

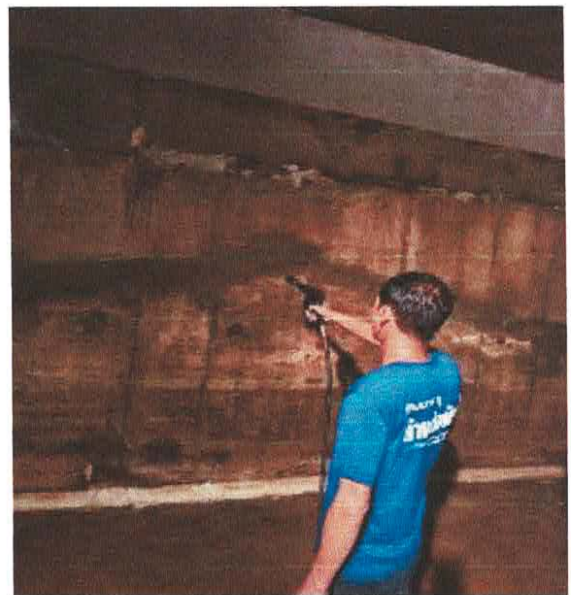
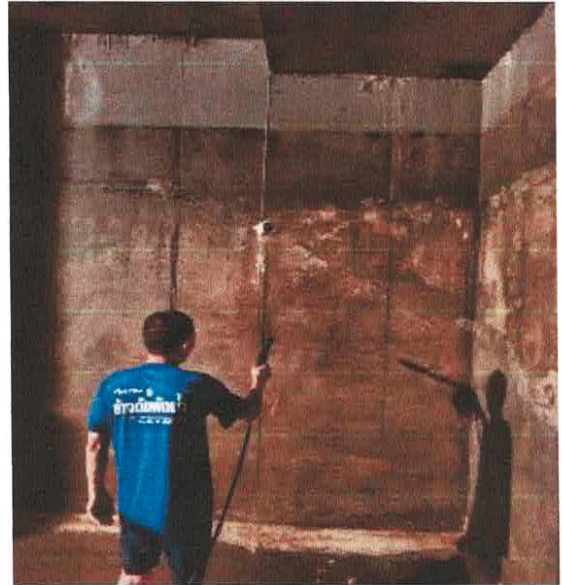
รูปตอนล้างถังพักน้ำ



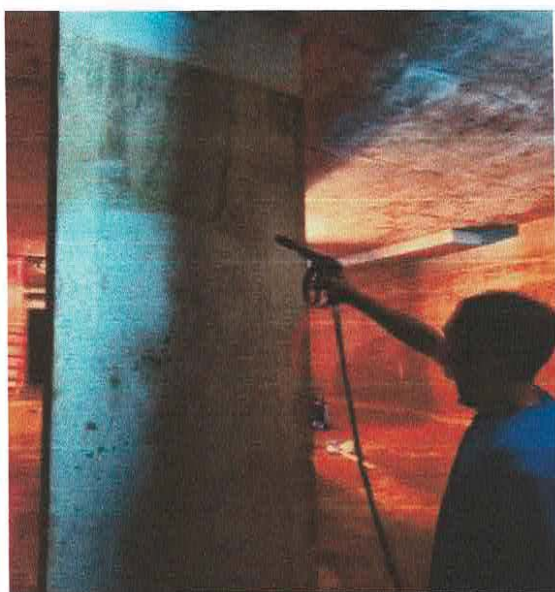
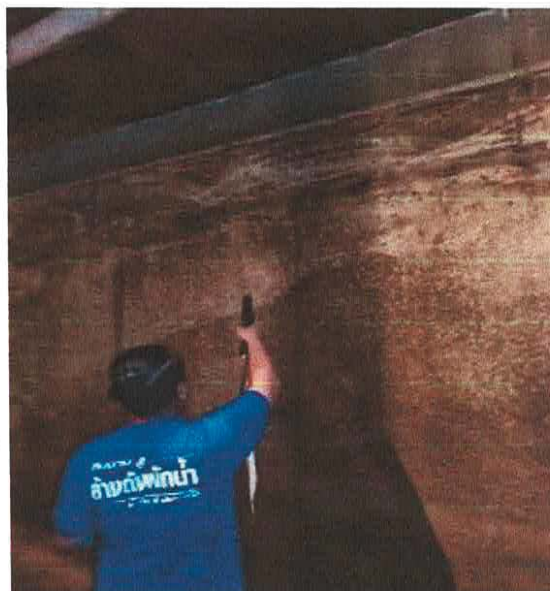
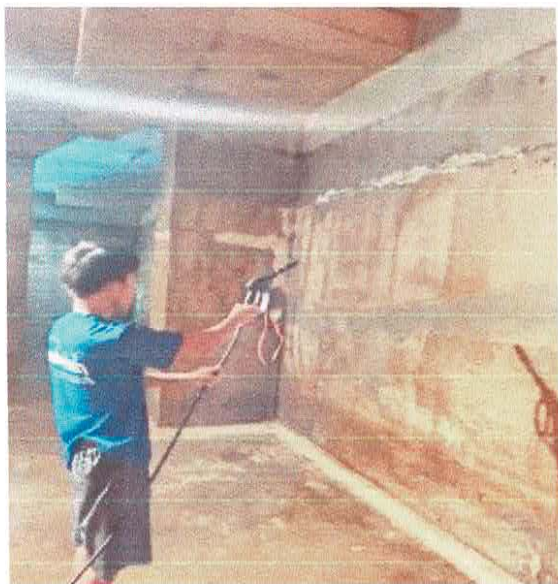
รูปงานล้างถึงพักใต้ดิน
รูปตอนล้างถึงพักน้ำ



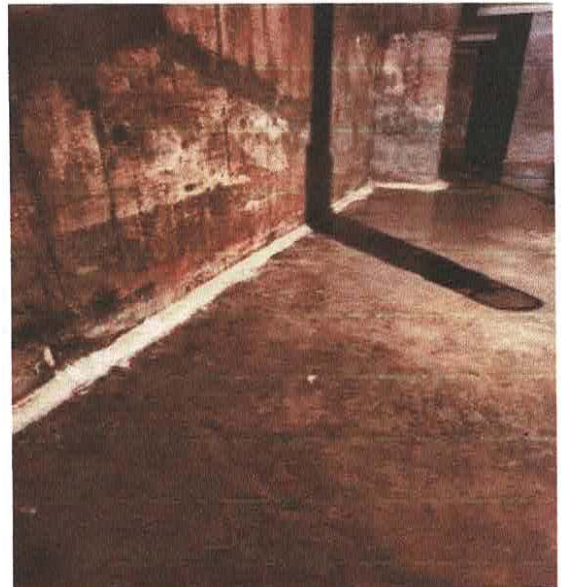
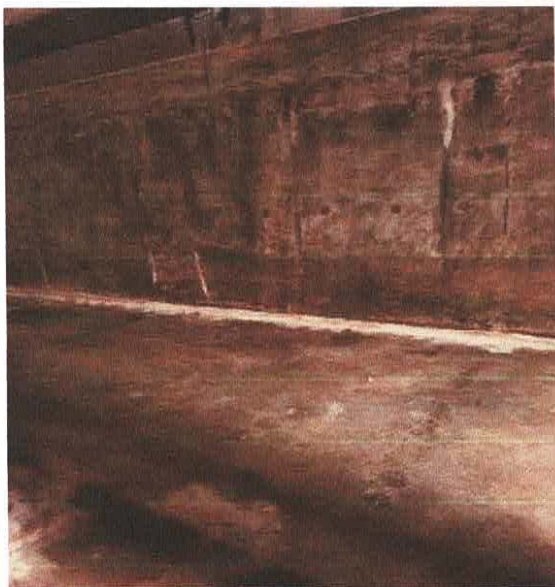
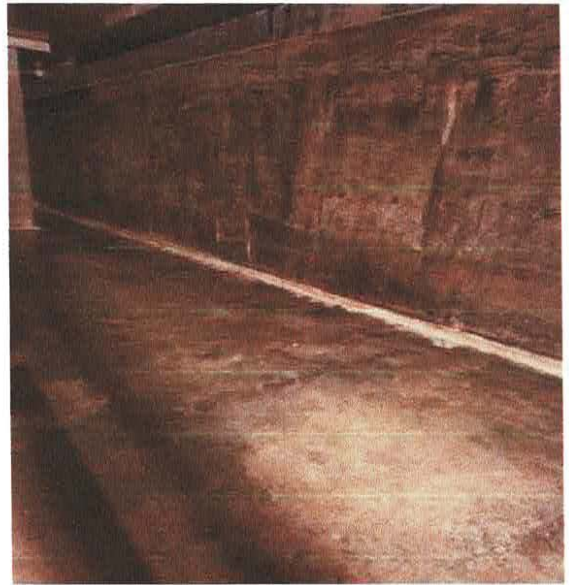
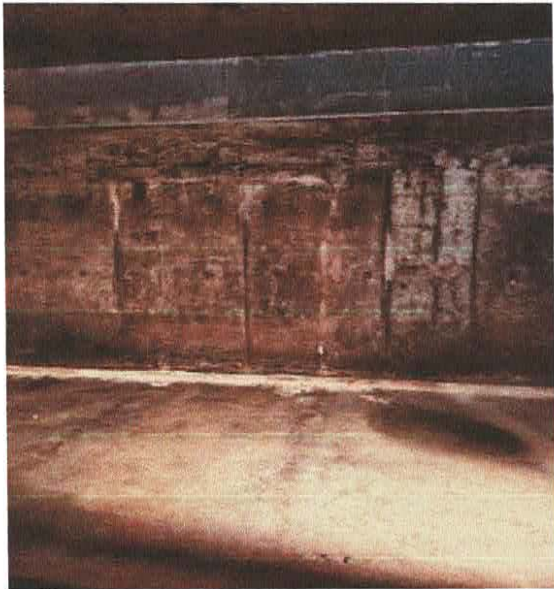
รื่องงานล้างถังพักน้ำใต้ดิน
รูปฉีดล้าง/ฉีดคลอรีน



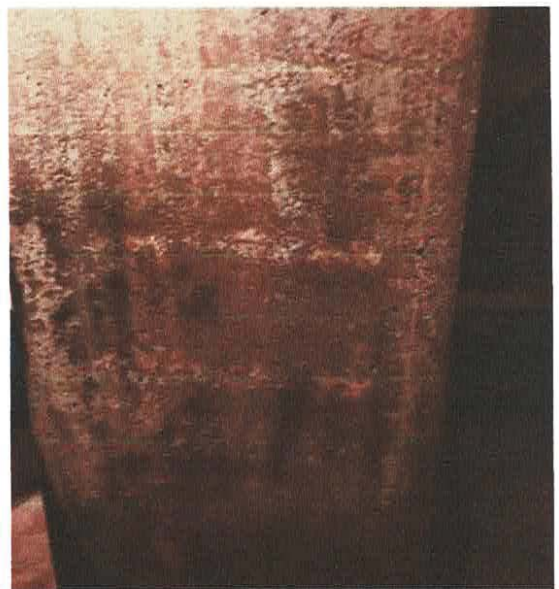
รูปงานล้างถึงพ่นน้ำใต้ดิน
รูปฉีดล้าง/ฉีดคลอรีน



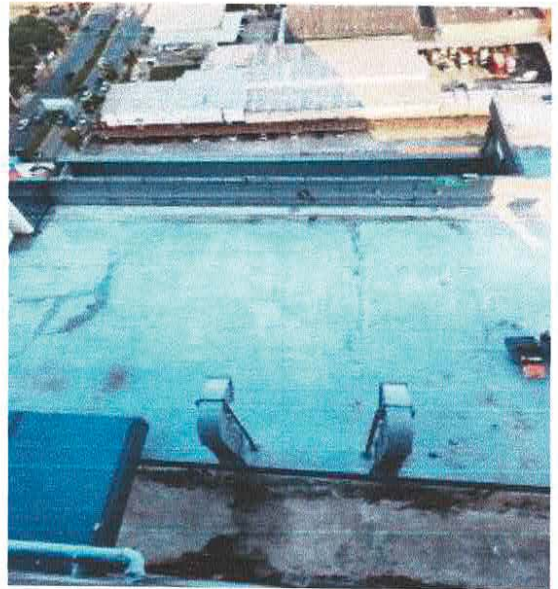
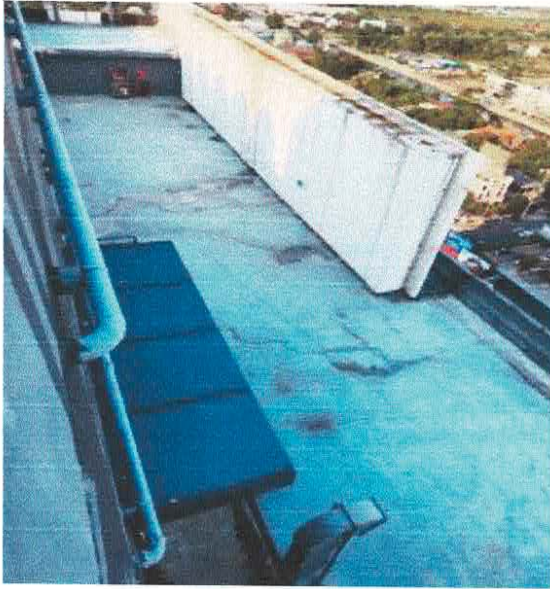
รูปงานล้างถังพักน้ำใต้ดิน
รูปตอนล้างถังพักน้ำเสร็จ



รูปงานล้างถังพักน้ำใต้ดิน
รูปตอนล้างถังพักน้ำเสร็จ



ทำความสะอาดสถานที่



เอกสารแนบ 6

ผลวิเคราะห์น้ำทิ้ง

ห้างหุ้นส่วนจำกัด โซลิด เซลส์ แอนด์ เซอร์วิส
(สำนักงานใหญ่) เลขที่ผู้เสียภาษี 0113546002058
5/3 หมู่ที่ 1 ต.บางแก้ว อ.บางพลี จ.สมุทรปราการ 10540
โทรศัพท์ / โทรสาร 0-2738-7720-1, 0-2753-7161



SOLID SALE AND SERVICE LTD.,PART.
(Head Office) Tax ID : 0113546002058
5/3 Moo 1 T.Bangkaew, A.Bangplee, Samutprakarn 10540
TEL. / FAX. : 0-2738-7720-1, 0-2753-7161
E-mail : windmaxx58@gmail.com

ผลการวิเคราะห์คุณภาพน้ำทิ้งจากห้องปฏิบัติการ

ประจำเดือน กรกฎาคม 2567

ANALYSIS REPORT

CUSTOMER NAME : SOLID INTERTECH CO.,LTD.
ADDRESS : 9/17 MOO 1 SRINAKARIN ROAD, BANG KAE0 BANG PHLI SAMUT PRAKAN 10540
CONTACT INFORMATION : TEL : 08 1686 3783 e-mail : solidintertech@gmail.com
SAMPLING SOURCE : SINPHAET LAMLUKKA HOSPITAL
SAMPLE TYPE : WASTEWATER
SAMPLING DATE : JULY 17, 2024
SAMPLING TIME : 1/
SAMPLING METHOD : -
SAMPLING BY : CUSTOMER
ANALYZED BY : MISS NAPAPORN KHUNNOKKHUM

RECEIVED DATE : JULY 17, 2024
ANALYTICAL DATE : JULY 17-25, 2024
ISSUE DATE : JULY 31, 2024
REPORT NO. : 2024-U069274
WORK NO. : 2024-006390
ANALYSIS NO. : T24AQ217-0001 - T24AQ217-0002

| PARAMETER | UNIT | METHOD OF ANALYSIS | RESULT | | REGULATORY STANDARD | DETECTION LIMIT |
|--|----------------------|---|-------------------------------------|-------------------------------------|---------------------|-----------------|
| | | | 1 10:13 HOUR 1/ T24AQ217-0001 | 2 11:30 HOUR 1/ T24AQ217-0002 | | |
| pH ^a | - | ELECTROMETRIC METHOD (SM: PART 4500 -H ⁺ B) | 7.0 (25°C) | 7.3 (25°C) | 5-9 | - |
| BIOCHEMICAL OXYGEN DEMAND ^a | mg/L | MEMBRANE ELECTRODE METHOD (SM: PART 5210 B AND PART 4500-O G) | 250 | 19.5 | ≤ 20 | 2.0 |
| SUSPENDED SOLIDS ^a | mg/L | SUSPENDED SOLIDS DRIED AT 103-105 °C (SM: PART 2540 D) | 334 | 25 | ≤ 30 | 5.0 |
| TOTAL DISSOLVED SOLIDS ^b | mg/L | IN-HOUSE METHOD: UAE.TP.WAO.007 (TOTAL DISSOLVED SOLIDS DRIED AT 103-105 °C); SM: PART 2540 C | 531 | 583 | 500* | 25 |
| SETTLEABLE SOLIDS ^c | mL/L | IMHOFF CONE (SM: PART 2540 F) | 7.0 | ND | ≤ 0.5 | 0.1 |
| FREE CHLORINE ^c | mg/L Cl ₂ | DPD FERROUS TITRIMETRIC METHOD (SM: PART 4500-Cl F) | ND | ND | - | 0.1 |
| SULPHIDE ^b | mg/L | IODOMETRIC METHOD (SM: PART 4500-S ²⁻ F) | 2.6 | < 0.50 | ≤ 10 | 0.50 |
| TOTAL KJELDAHL NITROGEN ^b | mg/L | IN-HOUSE METHOD: UAE.TP.WAS.001 (KJELDAHL METHOD); SM: PART 4500-Norg C | 88.8 | 26.4 | ≤ 35 | 1.5 |
| FAT, OIL AND GREASE ^c | mg/L | LIQUID-LIQUID, PARTITION-GRAVIMETRIC METHOD (SM: PART 5520 B) | 95 | ND | ≤ 20 | 3 |



| PARAMETER | UNIT | METHOD OF ANALYSIS | RESULT | | REGULATORY STANDARD | DETECTION LIMIT |
|---------------------------------------|------------|---|-------------------------------------|-------------------------------------|---------------------|-----------------|
| | | | 1 10:13 HOUR 1/ T24AQ217-0001 | 2 11:30 HOUR 1/ T24AQ217-0002 | | |
| MICROBIOLOGY | | | | | | |
| COLIFORM BACTERIA ^b | MPN/100 mL | MULTIPLE-TUBE FERMENTATION TECHNIQUE (SM: PART 9221 B AND C) | >160,000 | 4,300 | - | 1.8 |
| FAECAL COLIFORM BACTERIA ^b | MPN/100 mL | MULTIPLE-TUBE FERMENTATION TECHNIQUE (SM: PART 9221 B, C AND E) | >160,000 | 820 | - | 1.8 |
| SAMPLE CONDITION | | | | | | |
| WATER'S COLOUR/TURBID SEDIMENT | | | YELLOW/TURBID BROWN | YELLOW/TURBID BROWN | | |

^a : ISO/IEC 17025 ACCREDITED BY THAI INDUSTRIAL STANDARDS INSTITUTE (TISI)

^b : ISO/IEC 17025 ACCREDITED BY DEPARTMENT OF SCIENCE SERVICE (DSS)

^c : VERIFIED BY OWN LABORATORY QUALITY SYSTEM, BUT STILL NOT ACCREDITED

IN-HOUSE : BASED ON STANDARD METHODS FOR THE EXAMINATION OF WATER AND WASTEWATER, APHA, AWWA, WEF, 24th EDITION, 2023.

SM : STANDARD METHODS FOR THE EXAMINATION OF WATER AND WASTEWATER, APHA, AWWA, WEF, 24th EDITION, 2023.

RESULT 1 : INFLUENT

RESULT 2 : EFFLUENT

REGULATORY STANDARD : RANGE OR MAXIMUM PERMITTED VALUE FOR BUILDING EFFLUENT STANDARDS CLASS A, NOTIFICATION OF THE MINISTRY OF RESOURCES AND ENVIRONMENT, PUBLISHED IN THE ROYAL GOVERNMENT GAZETTE, VOL 122, PART 125 D, DATED DECEMBER 29, 2005 AND VOL 139 SPECIAL PART 171 D, DATED JULY 21, 2022.

500* : PERMITTED EXCESS VALUE TO TOTAL DISSOLVED SOLIDS OF ACTUAL TAP WATER USED.

ND : NOT DETECTED.

(MRS PIYAPAT SUTTAMANUTWONG)
LABORATORY SUPERVISOR

ANALYSIS REPORT

CUSTOMER NAME : SOLID INTERTECH CO.,LTD.
ADDRESS : 9/17 MOO 1 SRINAKARIN ROAD, BANG KAE0 BANG PHLI SAMUT PRAKAN 10540
CONTACT INFORMATION : TEL : 08 1686 3783 e-mail : solidintertech@gmail.com
SAMPLING SOURCE : SINPHAET LAMLUKKA HOSPITAL
SAMPLE TYPE : WATER SUPPLY
SAMPLING DATE : JULY 17, 2024
SAMPLING TIME : 11:30 HOUR
SAMPLING METHOD : -
SAMPLING BY : CUSTOMER
ANALYZED BY : MISS NAPAPORN KHUNNOKKHUM

RECEIVED DATE : JULY 17, 2024
ANALYTICAL DATE : JULY 17-25, 2024
ISSUE DATE : JULY 31, 2024
REPORT NO. : 2024-U069275
WORK NO. : 2024-006390
ANALYSIS NO. : T24AQ217-0003

| PARAMETER | UNIT | METHOD OF ANALYSIS | RESULT | DETECTION LIMIT |
|--|------|--|-------------------------------|-----------------|
| | | | WATER SUPPLY T24AQ217-0003 | |
| TOTAL DISSOLVED SOLIDS ^b | mg/L | TOTAL DISSOLVED SOLIDS DRIED AT 180 °C (SM: PART 2540 C) | 227 | 25 |
| SAMPLE CONDITION WATER'S COLOUR/TURBID SEDIMENT | | | COLOURLESS/CLEAR - | |

^a : ISO/IEC 17025 ACCREDITED BY THAI INDUSTRIAL STANDARDS INSTITUTE (TISI)

^b : ISO/IEC 17025 ACCREDITED BY DEPARTMENT OF SCIENCE SERVICE (DSS)

^c : VERIFIED BY OWN LABORATORY QUALITY SYSTEM, BUT STILL NOT ACCREDITED

SM : STANDARD METHODS FOR THE EXAMINATION OF WATER AND WASTEWATER, APHA, AWWA, WEF, 24th EDITION, 2023.

(MRS PIYAPAT SUTTAMANUTWONG)
LABORATORY SUPERVISOR



ห้างหุ้นส่วนจำกัด โซลิด เซลส์ แอนด์ เซอร์วิส
(สำนักงานใหญ่) เลขที่ผู้เสียภาษี 0113546002058
5/3 หมู่ที่ 1 ต.บางแก้ว อ.บางพลี จ.สมุทรปราการ 10540
โทรศัพท์ / โทรสาร 0-2738-7720-1, 0-2753-7161



SOLID SALE AND SERVICE LTD.,PART.
(Head Office) Tax ID : 0113546002058
5/3 Moo 1 T.Bangkaew, A.Bangplee, Samutprakarn 10540
TEL. / FAX. : 0-2738-7720-1, 0-2753-7161
E-mail : windmaxx58@gmail.com

-
10. ค่า Total Coliform เป็นแบคทีเรียกลุ่มโคลิฟอร์มทั้งหมด มาตรฐานของน้ำทิ้งอาคารประเภท ก. กำหนดให้ไม่เกิน 5000 MPN/100 ml.
: ผลที่วิเคราะห์ได้ 4,300 MPN/100 ml. ซึ่งมีค่าอยู่ในเกณฑ์มาตรฐาน
11. ค่า Faecal Coliform เป็นแบคทีเรียกลุ่มฟีคัลโคลิฟอร์ม มาตรฐานของน้ำทิ้งอาคารประเภท ก. กำหนดให้ไม่เกิน 1000 MPN/100 ml.
: ผลที่วิเคราะห์ได้ 820 MPN/100 ml. ซึ่งมีค่าอยู่ในเกณฑ์มาตรฐาน

ห้างหุ้นส่วนจำกัด โซลิด เซลส์ แอนด์ เซอร์วิส
(สำนักงานใหญ่) เลขที่ผู้เสียภาษี 0113546002058
5/3 หมู่ที่ 1 ต.บางแก้ว อ.บางพลี จ.สมุทรปราการ 10540
โทรศัพท์ / โทรสาร 0-2738-7720-1, 0-2753-7161



SOLID SALE AND SERVICE LTD.,PART.
(Head Office) Tax ID : 0113546002058
5/3 Moo 1 T.Bangkaew, A.Bangplee, Samutprakarn 10540
TEL. / FAX. : 0-2738-7720-1, 0-2753-7161
E-mail : windmaxx58@gmail.com

ผลการวิเคราะห์คุณภาพน้ำทิ้งจากห้องปฏิบัติการ

ประจำเดือน สิงหาคม 2567

ANALYSIS REPORT

CUSTOMER NAME : SOLID INTERTECH CO.,LTD.
ADDRESS : 9/17 MOO 1 SRINAKARIN ROAD, BANG KAE0 BANG PHLI SAMUT PRAKAN 10540
CONTACT INFORMATION : TEL : 08 1686 3783 e-mail : solidintertech@gmail.com
SAMPLING SOURCE : SINPHAET LAMLUKKA HOSPITAL
SAMPLE TYPE : WASTEWATER
SAMPLING DATE : AUGUST 9, 2024
SAMPLING TIME : 1/
SAMPLING METHOD : -
SAMPLING BY : CUSTOMER
ANALYZED BY : MISS NAPAPORN KHUNNOKKHUM

RECEIVED DATE : AUGUST 9, 2024
ANALYTICAL DATE : AUGUST 9-19, 2024
ISSUE DATE : AUGUST 21, 2024
REPORT NO. : 2024-U076507
WORK NO. : 2024-007315
ANALYSIS NO. : T24AR962-0001 - T24AR962-0002

| PARAMETER | UNIT | METHOD OF ANALYSIS | RESULT | | REGULATORY STANDARD | DETECTION LIMIT |
|--|----------------------|---|-------------------------------------|-------------------------------------|---------------------|-----------------|
| | | | 1 10:00 HOUR 1/ T24AR962-0002 | 2 11:20 HOUR 1/ T24AR962-0001 | | |
| pH ^c | - | ELECTROMETRIC METHOD (SM: PART 4500 -H ⁺ B) | 7.6 (25°C) | 7.5 (25°C) | 5-9 | - |
| BIOCHEMICAL OXYGEN DEMAND ^c | mg/L | MEMBRANE ELECTRODE METHOD (SM: PART 5210 B AND PART 4500-O G) | 115 | 6.9 | ≤ 20 | 2.0 |
| SUSPENDED SOLIDS ^a | mg/L | SUSPENDED SOLIDS DRIED AT 103-105 °C (SM: PART 2540 D) | 70.4 | 12.3 | ≤ 30 | 5.0 |
| TOTAL DISSOLVED SOLIDS ^b | mg/L | IN-HOUSE METHOD: UAE.TP.WAO.007 (TOTAL DISSOLVED SOLIDS DRIED AT 103-105 °C); SM: PART 2540 C | 523 | 561 | 500* | 25 |
| SETTLEABLE SOLIDS ^c | mL/L | IMHOFF CONE (SM: PART 2540 F) | 0.1 | < 0.1 | ≤ 0.5 | 0.1 |
| FREE CHLORINE ^c | mg/L Cl ₂ | DPD FERROUS TITRIMETRIC METHOD (SM: PART 4500-Cl F) | ND | ND | - | 0.1 |
| SULPHIDE ^b | mg/L | IODOMETRIC METHOD (SM: PART 4500-S ²⁻ F) | 1.8 | < 0.50 | ≤ 10 | 0.50 |
| TOTAL KJELDAHL NITROGEN ^b | mg/L | IN-HOUSE METHOD: UAE.TP.WAS.001 (KJELDAHL METHOD); SM: PART 4500-Norg C | 65.0 | 32.2 | ≤ 35 | 1.5 |
| FAT, OIL AND GREASE ^c | mg/L | LIQUID-LIQUID, PARTITION-GRAVIMETRIC METHOD (SM: PART 5520 B) | 13 | ND | ≤ 20 | 3 |



| PARAMETER | UNIT | METHOD OF ANALYSIS | RESULT | | REGULATORY STANDARD | DETECTION LIMIT |
|---------------------------------------|------------|---|-------------------------------------|-------------------------------------|---------------------|-----------------|
| | | | 1 10:00 HOUR 1/ T24AR962-0002 | 2 11:20 HOUR 1/ T24AR962-0001 | | |
| MICROBIOLOGY | | | | | | |
| COLIFORM BACTERIA ^b | MPN/100 mL | MULTIPLE-TUBE FERMENTATION TECHNIQUE (SM: PART 9221 B AND C) | >160,000 | 2,200 | - | 1.8 |
| FAECAL COLIFORM BACTERIA ^b | MPN/100 mL | MULTIPLE-TUBE FERMENTATION TECHNIQUE (SM: PART 9221 B, C AND E) | >160,000 | 870 | - | 1.8 |
| SAMPLE CONDITION | | | | | | |
| WATER'S COLOUR/TURBID | | | YELLOW/TURBID | YELLOW/CLEAR | | |
| SEDIMENT | | | BROWN | BROWN | | |

^a : ISO/IEC 17025 ACCREDITED BY THAI INDUSTRIAL STANDARDS INSTITUTE (TISI)

^b : ISO/IEC 17025 ACCREDITED BY DEPARTMENT OF SCIENCE SERVICE (DSS)

^c : VERIFIED BY OWN LABORATORY QUALITY SYSTEM, BUT STILL NOT ACCREDITED

IN-HOUSE : BASED ON STANDARD METHODS FOR THE EXAMINATION OF WATER AND WASTEWATER, APHA, AWWA, WEF, 24th EDITION, 2023.

SM : STANDARD METHODS FOR THE EXAMINATION OF WATER AND WASTEWATER, APHA, AWWA, WEF, 24th EDITION, 2023.

RESULT 1 : INFLUENT

RESULT 2 : EFFLUENT

REGULATORY STANDARD : RANGE OR MAXIMUM PERMITTED VALUE FOR BUILDING EFFLUENT STANDARDS CLASS A, NOTIFICATION OF THE MINISTRY OF RESOURCES AND ENVIRONMENT, PUBLISHED IN THE ROYAL GOVERNMENT GAZETTE, VOL 122, PART 125 D, DATED DECEMBER 29, 2005 AND VOL 139 SPECIAL PART 171 D, DATED JULY 21, 2022.

500* : PERMITTED EXCESS VALUE TO TOTAL DISSOLVED SOLIDS OF ACTUAL TAP WATER USED.

BIOCHEMICAL OXYGEN DEMAND (T24AR962-0001) : ADDITION OF NITRIFICATION INHIBITION (TCMP) FOLLOW TO THE SM: 5210B.5(e).

ND : NOT DETECTED.

(MRS PIYAPAT SUTTAMANUTWONG)
LABORATORY SUPERVISOR

ANALYSIS REPORT

| | | | |
|----------------------------|--|------------------------|---------------------|
| CUSTOMER NAME | : SOLID INTERTECH CO.,LTD. | RECEIVED DATE | : AUGUST 9, 2024 |
| ADDRESS | : 9/17 MOO 1 SRINAKARIN ROAD, BANG KAE0 BANG PHLI SAMUT PRAKAN 10540 | ANALYTICAL DATE | : AUGUST 9-14, 2024 |
| CONTACT INFORMATION | : TEL : 08 1686 3783 e-mail : solidintertech@gmail.com | ISSUE DATE | : AUGUST 21, 2024 |
| SAMPLING SOURCE | : SINPHAET LAMLUKKA HOSPITAL | REPORT NO. | : 2024-U076508 |
| SAMPLE TYPE | : WATER SUPPLY | WORK NO. | : 2024-007315 |
| SAMPLING DATE | : AUGUST 9, 2024 | ANALYSIS NO. | : T24AR962-0003 |
| SAMPLING TIME | : 10:00 HOUR | | |
| SAMPLING METHOD | : - | | |
| SAMPLING BY | : CUSTOMER | | |
| ANALYZED BY | : MISS NAPAPORN KHUNNOKKHUM | | |

| PARAMETER | UNIT | METHOD OF ANALYSIS | RESULT | DETECTION LIMIT |
|-------------------------------------|------|--|-------------------------------|-----------------|
| | | | WATER SUPPLY T24AR962-0003 | |
| TOTAL DISSOLVED SOLIDS ^b | mg/L | TOTAL DISSOLVED SOLIDS DRIED AT 180 °C (SM: PART 2540 C) | 178 | 25 |
| SAMPLE CONDITION | | | | |
| WATER'S COLOUR/TURBID | | | COLOURLESS/CLEAR | |
| SEDIMENT | | | - | |

^a : ISO/IEC 17025 ACCREDITED BY THAI INDUSTRIAL STANDARDS INSTITUTE (TISI)

^b : ISO/IEC 17025 ACCREDITED BY DEPARTMENT OF SCIENCE SERVICE (DSS)

^c : VERIFIED BY OWN LABORATORY QUALITY SYSTEM, BUT STILL NOT ACCREDITED

SM : STANDARD METHODS FOR THE EXAMINATION OF WATER AND WASTEWATER, APHA, AWWA, WEF, 24th EDITION, 2023.

(MRS PIYAPAT SUTTAMANUTWONG)
LABORATORY SUPERVISOR



ห้างหุ้นส่วนจำกัด โซลิด เซลส์ แอนด์ เซอร์วิส
(สำนักงานใหญ่) เลขที่ผู้เสียภาษี 0113546002058
5/3 หมู่ที่ 1 ต.บางแก้ว อ.บางพลี จ.สมุทรปราการ 10540
โทรศัพท์ / โทรสาร 0-2738-7720-1, 0-2753-7161



SOLID SALE AND SERVICE LTD.,PART.
(Head Office) Tax ID : 0113546002058
5/3 Moo 1 T.Bangkaew, A.Bangplee, Samutprakarn 10540
TEL. / FAX. : 0-2738-7720-1, 0-2753-7161
E-mail : windmaxx58@gmail.com

ผลการวิเคราะห์คุณภาพน้ำทิ้งจากห้องปฏิบัติการ

ประจำเดือน กันยายน 2567

ANALYSIS REPORT

CUSTOMER NAME : SOLID INTERTECH CO.,LTD.
ADDRESS : 9/17 MOO 1 SRINAKARIN ROAD, BANG KAE0 BANG PHLI SAMUT PRAKAN 10540
CONTACT INFORMATION : TEL : 08 1686 3783 e-mail : solidintertech@gmail.com
SAMPLING SOURCE : SINPHAET LAMLUKKA HOSPITAL
SAMPLE TYPE : WASTEWATER
SAMPLING DATE : SEPTEMBER 4, 2024
SAMPLING TIME : 1/
SAMPLING METHOD : -
SAMPLING BY : CUSTOMER
ANALYZED BY : MISS NAPAPORN KHUNNOKKHUM

RECEIVED DATE : SEPTEMBER 4, 2024
ANALYTICAL DATE : SEPTEMBER 4-11, 2024
ISSUE DATE : SEPTEMBER 16, 2024
REPORT NO. : 2024-U084813
WORK NO. : 2024-008153
ANALYSIS NO. : T24AU215-0001 - T24AU215-0002

| PARAMETER | UNIT | METHOD OF ANALYSIS | RESULT | | REGULATORY STANDARD | DETECTION LIMIT |
|--|----------------------|---|-------------------------------------|-------------------------------------|---------------------|-----------------|
| | | | 1 11:10 HOUR 1/ T24AU215-0002 | 2 11:20 HOUR 1/ T24AU215-0001 | | |
| pH ^a | - | ELECTROMETRIC METHOD (SM: PART 4500 -H ⁺ B) | 7.1 (25°C) | 7.5 (25°C) | 5.5-9.0 | - |
| BIOCHEMICAL OXYGEN DEMAND ^a | mg/L | MEMBRANE ELECTRODE METHOD (SM: PART 5210 BAND PART 4500-O G) | 105 | 15.9 | ≤ 20 | 2.0 |
| SETTLEABLE SOLIDS ^c | mL/L | IMHOFF CONE (SM: PART 2540 F) | 1.3 | < 0.1 | - | 0.1 |
| TOTAL SUSPENDED SOLIDS ^a | mg/L | TOTAL SUSPENDED SOLIDS DRIED AT 103-105 °C (SM: PART 2540 D) | 57.9 | 12.4 | ≤ 30 | 5.0 |
| TOTAL DISSOLVED SOLIDS ^b | mg/L | TOTAL DISSOLVED SOLIDS DRIED AT 180 °C (SM: PART 2540 C) | 558 | 482 | 1,000* | 25 |
| SULPHIDE ^c | mg/L | IODOMETRIC METHOD (SM: PART 4500-S ²⁻ F) | 3.4 | < 0.50 | ≤ 1.0 | 0.50 |
| TOTAL KJELDAHL NITROGEN ^b | mg/L | IN-HOUSE METHOD: UAE.TP.WAS.001 (KJELDAHL METHOD); SM: PART 4500-Norg C | 65.9 | 31.4 | ≤ 35 | 1.5 |
| OIL AND GREASE ^c | mg/L | LIQUID-LIQUID, PARTITION-GRAVIMETRIC METHOD (SM: PART 5520 B) | 6 | ND | ≤ 20 | 3 |
| FREE CHLORINE ^c | mg/L Cl ₂ | DPD FERROUS TITRIMETRIC METHOD (SM: PART 4500-Cl F) | ND | ND | ≤ 1.0 | 0.1 |



| PARAMETER | UNIT | METHOD OF ANALYSIS | RESULT | | REGULATORY STANDARD | DETECTION LIMIT |
|---------------------------------------|------------|--|-------------------------------------|-------------------------------------|---------------------|-----------------|
| | | | 1 11:10 HOUR 1/ T24AU215-0002 | 2 11:20 HOUR 1/ T24AU215-0001 | | |
| MICROBIOLOGY | | | | | | |
| COLIFORM BACTERIA ^b | MPN/100 mL | MULTIPLE-TUBE FERMENTATION TECHNIQUE (SM: PART 9221B AND C) | >160,000 | 2,900 | ≤ 5,000 | 1.8 |
| FAECAL COLIFORM BACTERIA ^b | MPN/100 mL | MULTIPLE-TUBE FERMENTATION TECHNIQUE (SM: PART 9221B, C AND E) | >160,000 | 540 | ≤ 1,000 | 1.8 |
| SAMPLE CONDITION | | | | | | |
| WATER'S COLOUR/TURBID | | | YELLOW/TURBID | YELLOW/TURBID | | |
| SEDIMENT | | | BROWN | BROWN | | |

^a : ISO/IEC 17025 ACCREDITED BY THAI INDUSTRIAL STANDARDS INSTITUTE (TISI)

^b : ISO/IEC 17025 ACCREDITED BY DEPARTMENT OF SCIENCE SERVICE (DSS)

^c : VERIFIED BY OWN LABORATORY QUALITY SYSTEM, BUT STILL NOT ACCREDITED

IN-HOUSE : BASED ON STANDARD METHODS FOR THE EXAMINATION OF WATER AND WASTEWATER, APHA, AWWA, WEF, 24th EDITION, 2023.

SM : STANDARD METHODS FOR THE EXAMINATION OF WATER AND WASTEWATER, APHA, AWWA, WEF, 24th EDITION, 2023.

RESULT 1 : INFLUENT

RESULT 2 : EFFLUENT

REGULATORY STANDARD : RANGE OR MAXIMUM PERMITTED VALUE FOR BUILDING EFFLUENT STANDARDS CLASS A, NOTIFICATION OF THE MINISTRY OF RESOURCES AND ENVIRONMENT, PUBLISHED IN THE ROYAL GOVERNMENT GAZETTE, VOL. 141, PART 233 D, DATED AUGUST 27, 2024.

ND : NOT DETECTED.

(MRS PIYAPAT SUTTAMANUTWONG)
LABORATORY SUPERVISOR

ANALYSIS REPORT

CUSTOMER NAME : SOLID INTERTECH CO.,LTD.
ADDRESS : 9/17 MOO 1 SRINAKARIN ROAD, BANG KAE0 BANG PHLI SAMUT PRAKAN 10540
CONTACT INFORMATION : TEL : 08 1686 3783 e-mail : solidintertech@gmail.com
SAMPLING SOURCE : SINPHAET LAMLUKKA HOSPITAL
SAMPLE TYPE : WATER SUPPLY
SAMPLING DATE : SEPTEMBER 4, 2024
SAMPLING TIME : 11:10 HOUR
SAMPLING METHOD : -
SAMPLING BY : CUSTOMER
ANALYZED BY : MISS NAPAPORN KHUNNOKKHUM

RECEIVED DATE : SEPTEMBER 4, 2024
ANALYTICAL DATE : SEPTEMBER 4-10, 2024
ISSUE DATE : SEPTEMBER 16, 2024
REPORT NO. : 2024-U084814
WORK NO. : 2024-008153
ANALYSIS NO. : T24AU215-0003

| PARAMETER | UNIT | METHOD OF ANALYSIS | RESULT | DETECTION LIMIT |
|--|------|--|-------------------------------|-----------------|
| | | | WATER SUPPLY T24AU215-0003 | |
| TOTAL DISSOLVED SOLIDS ^b | mg/L | TOTAL DISSOLVED SOLIDS DRIED AT 180 °C (SM: PART 2540 C) | 140 | 25 |
| SAMPLE CONDITION WATER'S COLOUR/TURBID SEDIMENT | | | COLOURLESS/CLEAR - | |

^a : ISO/IEC 17025 ACCREDITED BY THAI INDUSTRIAL STANDARDS INSTITUTE (TISI)

^b : ISO/IEC 17025 ACCREDITED BY DEPARTMENT OF SCIENCE SERVICE (DSS)

^c : VERIFIED BY OWN LABORATORY QUALITY SYSTEM, BUT STILL NOT ACCREDITED

SM : STANDARD METHODS FOR THE EXAMINATION OF WATER AND WASTEWATER, APHA, AWWA, WEF, 24th EDITION, 2023.

(MRS PIYAPAT SUTTAMANUTWONG)
LABORATORY SUPERVISOR



ห้างหุ้นส่วนจำกัด โซลิด เซลส์ แอนด์ เซอร์วิส
(สำนักงานใหญ่) เลขที่ผู้เสียภาษี 0113546002058
5/3 หมู่ที่ 1 ต.บางแก้ว อ.บางพลี จ.สมุทรปราการ 10540
โทรศัพท์ / โทรสาร 0-2738-7720-1, 0-2753-7161



SOLID SALE AND SERVICE LTD.,PART.
(Head Office) Tax ID : 0113546002058
5/3 Moo 1 T.Bangkaew, A.Bangplee, Samutprakarn 10540
TEL. / FAX. : 0-2738-7720-1, 0-2753-7161
E-mail : windmaxx58@gmail.com

ผลการวิเคราะห์คุณภาพน้ำทิ้งจากห้องปฏิบัติการ

ประจำเดือน ตุลาคม 2567

ANALYSIS REPORT

CUSTOMER NAME : SOLID INTERTECH CO.,LTD.
ADDRESS : 9/17 MOO 1 SRINAKARIN ROAD, BANG KAE0 BANG PHLI SAMUT PRAKAN 10540
CONTACT INFORMATION : TEL : 08 1686 3783 e-mail : solidintertech@gmail.com
SAMPLING SOURCE : SINPHAET LAMLUKKA HOSPITAL
SAMPLE TYPE : WASTEWATER
SAMPLING DATE : OCTOBER 1, 2024
SAMPLING TIME : 1/
SAMPLING METHOD : -
SAMPLING BY : CUSTOMER
ANALYZED BY : MISS NAPAPORN KHUNNOKKHUM

RECEIVED DATE : OCTOBER 1, 2024
ANALYTICAL DATE : OCTOBER 1-7, 2024
ISSUE DATE : OCTOBER 11, 2024
REPORT NO. : 2024-U094846
WORK NO. : 2024-009141
ANALYSIS NO. : T24AW938-0001 - T24AW938-0002

| PARAMETER | UNIT | METHOD OF ANALYSIS | RESULT | | REGULATORY STANDARD | DETECTION LIMIT |
|--|----------------------|---|-------------------------------------|-------------------------------------|---------------------|-----------------|
| | | | 1 11:20 HOUR 1/ T24AW938-0002 | 2 11:40 HOUR 1/ T24AW938-0001 | | |
| pH ^a | - | ELECTROMETRIC METHOD (SM: PART 4500 -H ⁺ B) | 7.2 (25°C) | 7.4 (25°C) | 5.5-9.0 | - |
| BIOCHEMICAL OXYGEN DEMAND ^c | mg/L | MEMBRANE ELECTRODE METHOD (SM: PART 5210 B AND PART 4500-O G) | 116 | 2.8 | ≤ 20 | 2.0 |
| TOTAL SUSPENDED SOLIDS ^a | mg/L | TOTAL SUSPENDED SOLIDS DRIED AT 103-105 °C (SM: PART 2540 D) | 25.8 | 14.9 | ≤ 30 | 5.0 |
| TOTAL DISSOLVED SOLIDS ^b | mg/L | TOTAL DISSOLVED SOLIDS DRIED AT 180 °C (SM: PART 2540 C) | 443 | 465 | 1,000* | 25 |
| SULPHIDE ^b | mg/L | IODOMETRIC METHOD (SM: PART 4500-S ²⁻ F) | 1.7 | < 0.50 | ≤ 1.0 | 0.50 |
| TOTAL KJELDAHL NITROGEN ^b | mg/L | IN-HOUSE METHOD: UAE.TP.WAS.001 (KJELDAHL METHOD); SM: PART 4500-Norg C | 74.3 | 30.5 | ≤ 35 | 1.5 |
| OIL AND GREASE ^c | mg/L | LIQUID-LIQUID, PARTITION-GRAVIMETRIC METHOD (SM: PART 5520 B) | 4 | ND | ≤ 20 | 3 |
| FREE CHLORINE ^c | mg/L Cl ₂ | DPD FERROUS TITRIMETRIC METHOD (SM: PART 4500-Cl F) | ND | ND | ≤ 10 | 0.1 |



| PARAMETER | UNIT | METHOD OF ANALYSIS | RESULT | | REGULATORY STANDARD | DETECTION LIMIT |
|---------------------------------------|------------|---|-------------------------------------|-------------------------------------|---------------------|-----------------|
| | | | 1 11:20 HOUR 1/ T24AW938-0002 | 2 11:40 HOUR 1/ T24AW938-0001 | | |
| MICROBIOLOGY | | | | | | |
| COLIFORM BACTERIA ^b | MPN/100 mL | MULTIPLE-TUBE FERMENTATION TECHNIQUE (SM: PART 9221 B AND C) | >160,000 | 4,600 | ≤ 5,000 | 1.8 |
| FAECAL COLIFORM BACTERIA ^b | MPN/100 mL | MULTIPLE-TUBE FERMENTATION TECHNIQUE (SM: PART 9221 B, C AND E) | >160,000 | 610 | ≤ 1,000 | 1.8 |
| SAMPLE CONDITION | | | | | | |
| WATER'S COLOUR/TURBID SEDIMENT | | | YELLOW/TURBID BROWN | YELLOW/TURBID BROWN | | |

^a : ISO/IEC 17025 ACCREDITED BY THAI INDUSTRIAL STANDARDS INSTITUTE (TISI)

^b : ISO/IEC 17025 ACCREDITED BY DEPARTMENT OF SCIENCE SERVICE (DSS)

^c : VERIFIED BY OWN LABORATORY QUALITY SYSTEM, BUT STILL NOT ACCREDITED

IN-HOUSE : BASED ON STANDARD METHODS FOR THE EXAMINATION OF WATER AND WASTEWATER, APHA, AWWA, WEF, 24th EDITION, 2023.

SM : STANDARD METHODS FOR THE EXAMINATION OF WATER AND WASTEWATER, APHA, AWWA, WEF, 24th EDITION, 2023.

RESULT 1 : INFLUENT

RESULT 2 : EFFLUENT

REGULATORY STANDARD : RANGE OR MAXIMUM PERMITTED VALUE FOR BUILDING EFFLUENT STANDARDS CLASS A, NOTIFICATION OF THE MINISTRY OF RESOURCES AND ENVIRONMENT, PUBLISHED IN THE ROYAL GOVERNMENT GAZETTE, VOL 141, PART 233 D, DATED AUGUST 27, 2024.

1000* : PERMITTED EXCESS VALUE TO TOTAL DISSOLVED SOLIDS OF ACTUAL TAP WATER USED.

BIOCHEMICAL OXYGEN DEMAND (T24AW938-0001) : ADDITION OF NITRIFICATION INHIBITION (TCMP) FOLLOW TO THE SM: 5210B,5(e).

ND : NOT DETECTED.

(MISS CHAWEEWAN BOONLA)
LABORATORY SUPERVISOR

ANALYSIS REPORT

CUSTOMER NAME : SOLID INTERTECH CO.,LTD.
ADDRESS : 9/17 MOO 1 SRINAKARIN ROAD, BANG KAE0 BANG PHLI SAMUT PRAKAN 10540
CONTACT INFORMATION : TEL : 08 1686 3783 e-mail : solidintertech@gmail.com
SAMPLING SOURCE : SINPHAET LAMLUKKA HOSPITAL
SAMPLE TYPE : WATER SUPPLY
SAMPLING DATE : OCTOBER 1, 2024
SAMPLING TIME : 11:00 HOUR
SAMPLING METHOD : -
SAMPLING BY : CUSTOMER
ANALYZED BY : MISS NAPAPORN KHUNNOKKHUM

RECEIVED DATE : OCTOBER 1, 2024
ANALYTICAL DATE : OCTOBER 1-3, 2024
ISSUE DATE : OCTOBER 11, 2024
REPORT NO. : 2024-U094847
WORK NO. : 2024-009141
ANALYSIS NO. : T24AW938-0003

| PARAMETER | UNIT | METHOD OF ANALYSIS | RESULT | DETECTION LIMIT |
|--|------|--|-------------------------------|-----------------|
| | | | WATER SUPPLY T24AW938-0003 | |
| TOTAL DISSOLVED SOLIDS ^b | mg/L | TOTAL DISSOLVED SOLIDS DRIED AT 180 °C (SM: PART 2540 C) | 146 | 25 |
| SAMPLE CONDITION WATER'S COLOUR/TURBID SEDIMENT | | | COLOURLESS/CLEAR - | |

^a : ISO/IEC 17025 ACCREDITED BY THAI INDUSTRIAL STANDARDS INSTITUTE (TISI)

^b : ISO/IEC 17025 ACCREDITED BY DEPARTMENT OF SCIENCE SERVICE (DSS)

^c : VERIFIED BY OWN LABORATORY QUALITY SYSTEM, BUT STILL NOT ACCREDITED

SM : STANDARD METHODS FOR THE EXAMINATION OF WATER AND WASTEWATER, APHA, AWWA, WEF, 24th EDITION, 2023.

(MRS PIYAPAT SUTTAMANUTWONG)
LABORATORY SUPERVISOR



ห้างหุ้นส่วนจำกัด โซลิด เซลส์ แอนด์ เซอร์วิส
(สำนักงานใหญ่) เลขที่ผู้เสียภาษี 0113546002058
5/3 หมู่ที่ 1 ต.บางแก้ว อ.บางพลี จ.สมุทรปราการ 10540
โทรศัพท์ / โทรสาร 0-2738-7720-1, 0-2753-7161



SOLID SALE AND SERVICE LTD.,PART.

(Head Office) Tax ID : 0113546002058

5/3 Moo 1 T.Bangkaew, A.Bangplee, Samutprakarn 10540

TEL. / FAX. : 0-2738-7720-1, 0-2753-7161

www.windmaxx.com

E-mail : windmaxx58@gmail.com

ผลการวิเคราะห์คุณภาพน้ำทิ้งจากห้องปฏิบัติการ

ประจำเดือน พฤศจิกายน 2567

ANALYSIS REPORT

CUSTOMER NAME : SOLID INTERTECH CO.,LTD.
ADDRESS : 9/17 MOO 1 SRINAKARIN ROAD, BANG KAE0 BANG PHLI SAMUT PRAKAN 10540
CONTACT INFORMATION : TEL : 08 1686 3783 e-mail : solidintertech@gmail.com
SAMPLING SOURCE : SINPHAET LAMLUKKA HOSPITAL
SAMPLE TYPE : WASTEWATER
SAMPLING DATE : NOVEMBER 8, 2024
SAMPLING TIME : 1/
SAMPLING METHOD : -
SAMPLING BY : CUSTOMER
ANALYZED BY : MISS NAPAPORN KHUNNOKK-HUM

RECEIVED DATE : NOVEMBER 8, 2024
ANALYTICAL DATE : NOVEMBER 8-19, 2024
ISSUE DATE : NOVEMBER 20, 2024
REPORT NO. : 2024-U108722
WORK NO. : 2024-010187
ANALYSIS NO. : T24BA234-0001 - T24BA234-0002

| PARAMETER | UNIT | METHOD OF ANALYSIS | RESULT | | REGULATORY STANDARD | DETECTION LIMIT |
|--|----------------------|---|-------------------------------------|-------------------------------------|---------------------|-----------------|
| | | | 1 10:20 HOUR 1/ T24BA234-0002 | 2 11:20 HOUR 1/ T24BA234-0001 | | |
| pH ^a | - | ELECTROMETRIC METHOD (SM: PART 4500 -H ⁺ B) | 7.1 (25°C) | 7.0 (25°C) | 5.5-9.0 | - |
| BIOCHEMICAL OXYGEN DEMAND ^c | mg/L | MEMBRANE ELECTRODE METHOD (SM: PART 5210 B AND PART 4500-O G) | 138 | 6.0 | ≤ 20 | - |
| TOTAL SUSPENDED SOLIDS ^a | mg/L | TOTAL SUSPENDED SOLIDS DRIED AT 103-105 °C (SM: PART 2540 D) | 104 | 12.0 | ≤ 30 | - |
| TOTAL DISSOLVED SOLIDS ^b | mg/L | TOTAL DISSOLVED SOLIDS DRIED AT 180 °C (SM: PART 2540 C) | 463 | 431 | 1,000* | - |
| SULPHIDE ^b | mg/L | IODOMETRIC METHOD (SM: PART 4500-S ²⁻ F) | 1.8 | < 0.50 | ≤ 10 | - |
| TOTAL KJELDAHL NITROGEN ^b | mg/L | IN-HOUSE METHOD: UAE.TP.WAS.001 (KJELDAHL METHOD); SM: PART 4500-Norg C | 61.9 | 30.4 | ≤ 35 | 1.5 |
| OIL AND GREASE ^c | mg/L | LIQUID-LIQUID, PARTITION-GRAVIMETRIC METHOD (SM: PART 5520 B) | 11 | < 3 | ≤ 20 | - |
| FREE CHLORINE ^c | mg/L Cl ₂ | DPD FERROUS TITRIMETRIC METHOD (SM: PART 4500-Cl F) | ND | 0.4 | ≤ 10 | 0.1 |



| PARAMETER | UNIT | METHOD OF ANALYSIS | RESULT | | REGULATORY STANDARD | DETECTION LIMIT |
|---------------------------------------|------------|---|-------------------------------------|-------------------------------------|---------------------|-----------------|
| | | | 1 10:20 HOUR 1/ T24BA234-0002 | 2 11:20 HOUR 1/ T24BA234-0001 | | |
| MICROBIOLOGY | | | | | | |
| COLIFORM BACTERIA ^b | MPN/100 mL | MULTIPLE-TUBE FERMENTATION TECHNIQUE (SM: PART 9221 B AND C) | >160,000 | 4,200 | ≤ 5,000 | 1.8 |
| FAECAL COLIFORM BACTERIA ^b | MPN/100 mL | MULTIPLE-TUBE FERMENTATION TECHNIQUE (SM: PART 9221 B, C AND E) | >160,000 | 540 | ≤ 1,000 | 1.8 |
| SAMPLE CONDITION | | | | | | |
| WATER'S COLOUR/TURBID SEDIMENT | | | YELLOW/TURBID BROWN | YELLOW/TURBID BROWN | | |

^a : ISO/IEC 17025 ACCREDITED BY THAI INDUSTRIAL STANDARDS INSTITUTE (TISI)

^b : ISO/IEC 17025 ACCREDITED BY DEPARTMENT OF SCIENCE SERVICE (DSS)

^c : VERIFIED BY OWN LABORATORY QUALITY SYSTEM, BUT STILL NOT ACCREDITED

IN-HOUSE : BASED ON STANDARD METHODS FOR THE EXAMINATION OF WATER AND WASTEWATER, APHA, AWWA, WEF, 24th EDITION, 2023.

SM : STANDARD METHODS FOR THE EXAMINATION OF WATER AND WASTEWATER, APHA, AWWA, WEF, 24th EDITION, 2023.

RESULT 1 : INFLUENT

RESULT 2 : EFFLUENT

REGULATORY STANDARD : RANGE OR MAXIMUM PERMITTED VALUE FOR BUILDING EFFLUENT STANDARDS CLASS A, NOTIFICATION OF THE MINISTRY OF RESOURCES AND ENVIRONMENT, PUBLISHED IN THE ROYAL GOVERNMENT GAZETTE, VOL 141, PART 233 D, DATED AUGUST 27, 2024.

1,000* : PERMITTED EXCESS VALUE TO TOTAL DISSOLVED SOLIDS OF ACTUAL TAP WATER USED.

BIOCHEMICAL OXYGEN DEMAND (T24BA234-0001) : ADDITION OF NITRIFICATION INHIBITION (TCMP) FOLLOW TO THE SM: 5210B.5(e).

ND : NOT DETECTED.

(MRS PIYAPAT SUTTAMANUTWONG)
LABORATORY SUPERVISOR

ANALYSIS REPORT

CUSTOMER NAME : SOLID INTERTECH CO.,LTD.
ADDRESS : 9/17 MOO 1 SRINAKARIN ROAD, BANG KAE0 BANG PHLI SAMUT PRAKAN 10540
CONTACT INFORMATION : TEL : 08 1686 3783 e-mail : solidintertech@gmail.com
SAMPLING SOURCE : SINPHAET LAMLUKKA HOSPITAL
SAMPLE TYPE : WATER SUPPLY
SAMPLING DATE : NOVEMBER 8, 2024
SAMPLING TIME : 10:30 HOUR
SAMPLING METHOD : -
SAMPLING BY : CUSTOMER
ANALYZED BY : MISS NAPAPORN KHUNNOKKHUM

RECEIVED DATE : NOVEMBER 8, 2024
ANALYTICAL DATE : NOVEMBER 8-14, 2024
ISSUE DATE : NOVEMBER 20, 2024
REPORT NO. : 2024-U108723
WORK NO. : 2024-010187
ANALYSIS NO. : T24BA234-0003

| PARAMETER | UNIT | METHOD OF ANALYSIS | RESULT | LIMIT OF QUANTITATION (LOQ) |
|--|------|--|-------------------------------|-----------------------------|
| | | | WATER SUPPLY T24BA234-0003 | |
| TOTAL DISSOLVED SOLIDS ^b | mg/L | TOTAL DISSOLVED SOLIDS DRIED AT 180 °C (SM: PART 2540 C) | 145 | 25 |
| SAMPLE CONDITION WATER'S COLOUR/TURBID SEDIMENT | | | COLOURLESS/CLEAR - | |

^a : ISO/IEC 17025 ACCREDITED BY THAI INDUSTRIAL STANDARDS INSTITUTE (TISI)

^b : ISO/IEC 17025 ACCREDITED BY DEPARTMENT OF SCIENCE SERVICE (DSS)

^c : VERIFIED BY OWN LABORATORY QUALITY SYSTEM, BUT STILL NOT ACCREDITED

SM : STANDARD METHODS FOR THE EXAMINATION OF WATER AND WASTEWATER, APHA, AWWA, WEF, 24th EDITION, 2023.

(MRS PIYAPAT SUTTAMANUTWONG)
LABORATORY SUPERVISOR



ห้างหุ้นส่วนจำกัด โซลิด เซลส์ แอนด์ เซอร์วิส
(สำนักงานใหญ่) เลขที่ผู้เสียภาษี 0113546002058
5/3 หมู่ที่ 1 ต.บางแก้ว อ.บางพลี จ.สมุทรปราการ 10540
โทรศัพท์ / โทรสาร 0-2738-7720-1, 0-2753-7161



SOLID SALE AND SERVICE LTD.,PART.

(Head Office) Tax ID : 0113546002058

5/3 Moo 1 T.Bangkaew, A.Bangplee, Samutprakarn 10540

TEL. / FAX. : 0-2738-7720-1, 0-2753-7161

www.windmaxx.com

E-mail : windmaxx58@gmail.com

ผลการวิเคราะห์คุณภาพน้ำทิ้งจากห้องปฏิบัติการ

ประจำเดือน ธันวาคม 2567

ANALYSIS REPORT

CUSTOMER NAME : SOLID INTERTECH CO.,LTD.
ADDRESS : 9/17 MOO 1 SRINAKARIN ROAD, BANG KAE0 BANG PHLI SAMUT PRAKAN 10540
CONTACT INFORMATION : TEL : 08 1686 3783 e-mail : solidintertech@gmail.com
SAMPLING SOURCE : SINPHAET LAMLUKKA HOSPITAL
SAMPLE TYPE : WASTEWATER
SAMPLING DATE : DECEMBER 9, 2024
SAMPLING TIME : 1/
SAMPLING METHOD : -
SAMPLING BY : CUSTOMER
ANALYZED BY : MISS NAPAPORN KHUNNOKKHUM

RECEIVED DATE : DECEMBER 9, 2024
ANALYTICAL DATE : DECEMBER 9-17, 2024
ISSUE DATE : DECEMBER 20, 2024
REPORT NO. : 2024-U120172
WORK NO. : 2024-011314
ANALYSIS NO. : T24BC905-0001 - T24BC905-0002

| PARAMETER | UNIT | METHOD OF ANALYSIS | RESULT | | REGULATORY STANDARD | DETECTION LIMIT | LIMIT OF QUANTITATION (LOQ) |
|--|----------------------|---|-------------------------------------|-------------------------------------|---------------------|-----------------|-----------------------------|
| | | | 1 11:00 HOUR 1/ T24BC905-0001 | 2 11:30 HOUR 1/ T24BC905-0002 | | | |
| pH ^a | - | ELECTROMETRIC METHOD (SM: PART 4500-H ⁺ B) | 6.9 (25°C) | 7.4 (25°C) | 5.5-9.0 | - | - |
| BIOCHEMICAL OXYGEN DEMAND ^c | mg/L | MEMBRANE ELECTRODE METHOD (SM: PART 5210 B AND PART 4500-O G) | 196 | 2.9 | ≤ 20 | - | 2.0 |
| TOTAL SUSPENDED SOLIDS ^a | mg/L | TOTAL SUSPENDED SOLIDS DRIED AT 103-105 °C (SM: PART 2540 D) | 841 | 26.4 | ≤ 30 | - | 5.0 |
| TOTAL DISSOLVED SOLIDS ^b | mg/L | TOTAL DISSOLVED SOLIDS DRIED AT 180 °C (SM: PART 2540 C) | 583 | 533 | 1,000* | - | 25 |
| SULPHIDE ^b | mg/L | IODOMETRIC METHOD (SM: PART 4500-S ₂ ⁻ F) | 1.8 | < 0.50 | ≤ 1.0 | - | 0.50 |
| TOTAL KJELDAHL NITROGEN ^b | mg/L | IN-HOUSE METHOD: UAE.TP.WAS.001 (KJELDAHL METHOD); SM: PART 4500-Norg C | 108 | 30.6 | ≤ 35 | 1.5 | 5.0 |
| OIL AND GREASE ^a | mg/L | LIQUID-LIQUID, PARTITION-GRAVIMETRIC METHOD (SM: PART 5520 B) | 57 | < 3 | ≤ 20 | - | 3 |
| FREE CHLORINE ^c | mg/L Cl ₂ | DPD FERROUS TITRIMETRIC METHOD (SM: PART 4500-Cl F) | ND | ND | ≤ 1.0 | 0.1 | - |



| PARAMETER | UNIT | METHOD OF ANALYSIS | RESULT | | REGULATORY STANDARD | DETECTION LIMIT | LIMIT OF QUANTITATION (LOQ) |
|---------------------------------------|------------|---|-------------------------------------|-------------------------------------|---------------------|-----------------|-----------------------------|
| | | | 1 11:00 HOUR 1/ T24BC905-0001 | 2 11:30 HOUR 1/ T24BC905-0002 | | | |
| MICROBIOLOGY | | | | | | | |
| COLIFORM BACTERIA ^b | MPN/100 mL | MULTIPLE-TUBE FERMENTATION TECHNIQUE (SM: PART 9221 B AND C) | >160,000 | 23 | ≤ 5,000 | 1.8 | - |
| FAECAL COLIFORM BACTERIA ^b | MPN/100 mL | MULTIPLE-TUBE FERMENTATION TECHNIQUE (SM: PART 9221 B, C AND E) | 92,000 | < 1.8 | ≤ 1,000 | 1.8 | - |
| SAMPLE CONDITION | | | | | | | |
| WATER'S COLOUR/TURBID SEDIMENT | | | YELLOW/TURBID BROWN | YELLOW/TURBID BROWN | | | |

^a : ISO/IEC 17025 ACCREDITED BY THAI INDUSTRIAL STANDARDS INSTITUTE (TISI)

^b : ISO/IEC 17025 ACCREDITED BY DEPARTMENT OF SCIENCE SERVICE (DSS)

^c : VERIFIED BY OWN LABORATORY QUALITY SYSTEM, BUT STILL NOT ACCREDITED

SM : STANDARD METHODS FOR THE EXAMINATION OF WATER AND WASTEWATER, APHA, AWWA, WEF, 24th EDITION, 2023.

RESULT 1 : INFLUENT

RESULT 2 : EFFLUENT

REGULATORY STANDARD : RANGE OR MAXIMUM PERMITTED VALUE FOR BUILDING EFFLUENT STANDARDS CLASS A, NOTIFICATION OF THE MINISTRY OF RESOURCES AND ENVIRONMENT, PUBLISHED IN THE ROYAL GOVERNMENT GAZETTE, VOL 141, PART 233 D, DATED AUGUST 27, 2024.

1,000* : PERMITTED EXCESS VALUE TO TOTAL DISSOLVED SOLIDS OF ACTUAL TAP WATER USED.

BIOCHEMICAL OXYGEN DEMAND (T24BC905-0002) : ADDITION OF NITRIFICATION INHIBITION (TCMP) FOLLOW TO THE SM: 5210B.5(e).

ND : NOT DETECTED.

(MRS PIYAPAT SUTTAMANUTWONG)
LABORATORY SUPERVISOR

ANALYSIS REPORT

CUSTOMER NAME : SOLID INTERTECH CO.,LTD.
ADDRESS : 9/17 MOO 1 SRINAKARIN ROAD, BANG KAE0 BANG PHLI SAMUT PRAKAN 10540
CONTACT INFORMATION : TEL : 08 1686 3783 e-mail : solidintertech@gmail.com
SAMPLING SOURCE : SINPHAET LAMLUKKA HOSPITAL
SAMPLE TYPE : WATER SUPPLY
SAMPLING DATE : DECEMBER 9, 2024
SAMPLING TIME : 11:20 HOUR
SAMPLING METHOD : -
SAMPLING BY : CUSTOMER
ANALYZED BY : MISS NAPAPORN KHUNNOKKHUM
RECEIVED DATE : DECEMBER 9, 2024
ANALYTICAL DATE : DECEMBER 9-16, 2024
ISSUE DATE : DECEMBER 20, 2024
REPORT NO. : 2024-U120173
WORK NO. : 2024-011314
ANALYSIS NO. : T24BC905-0003

| PARAMETER | UNIT | METHOD OF ANALYSIS | RESULT | LIMIT OF QUANTITATION (LOQ) |
|--|------|--|-------------------------------|-----------------------------|
| | | | WATER SUPPLY T24BC905-0003 | |
| TOTAL DISSOLVED SOLIDS ^b | mg/L | TOTAL DISSOLVED SOLIDS DRIED AT 180 °C (SM: PART 2540 C) | 221 | 25 |
| SAMPLE CONDITION WATER'S COLOUR/TURBID SEDIMENT | | | COLOURLESS/CLEAR - | |

^a : ISO/IEC 17025 ACCREDITED BY THAI INDUSTRIAL STANDARDS INSTITUTE (TISI)

^b : ISO/IEC 17025 ACCREDITED BY DEPARTMENT OF SCIENCE SERVICE (DSS)

^c : VERIFIED BY OWN LABORATORY QUALITY SYSTEM, BUT STILL NOT ACCREDITED

SM : STANDARD METHODS FOR THE EXAMINATION OF WATER AND WASTEWATER, APHA, AWWA, WEF, 24th EDITION, 2023.

(MRS PIYAPAT SUTTAMANUTWONG)
LABORATORY SUPERVISOR

